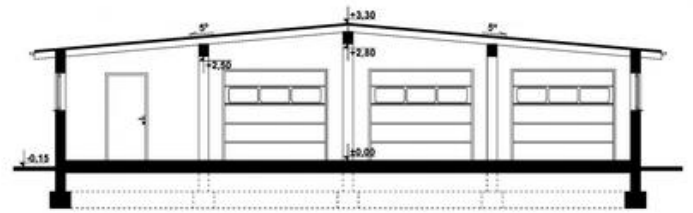
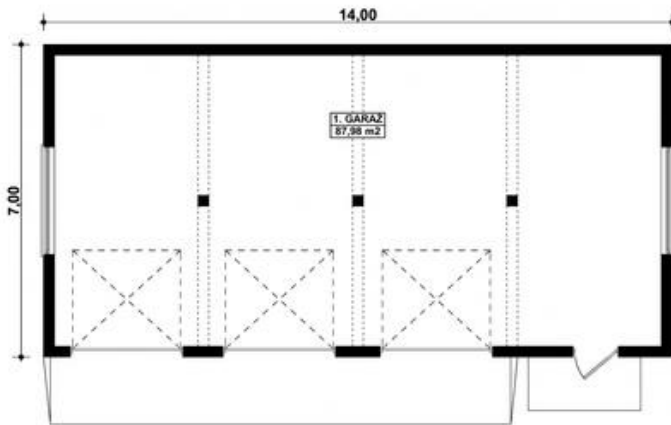




Projekt **KP G304 - Budynek garażowy CE (GARAŻ KT4-44)**



Informacje

Typ zabudowy:	parterowy
Pow. zabudowy:	98,00 m ²
Pow. użytkowa:	87,98 m ²
Kubatura:	308,40 m ³
Kąt nachylenia dachu:	5,00 °

Cena projektu na dzień 15.11.2018: **1 149,00 zł**



Pokaż projekt w internecie

KP G304 - Budynek garażowy CE - G304 - Budynek garażowy PROJEKT: Projekt garażu trzystanowiskowego, parterowego, niepodpiwniczonego, przeznaczonego dla samochodów osobowych.