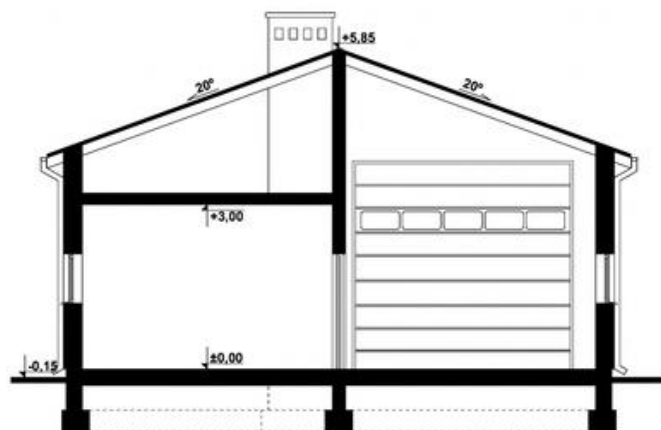
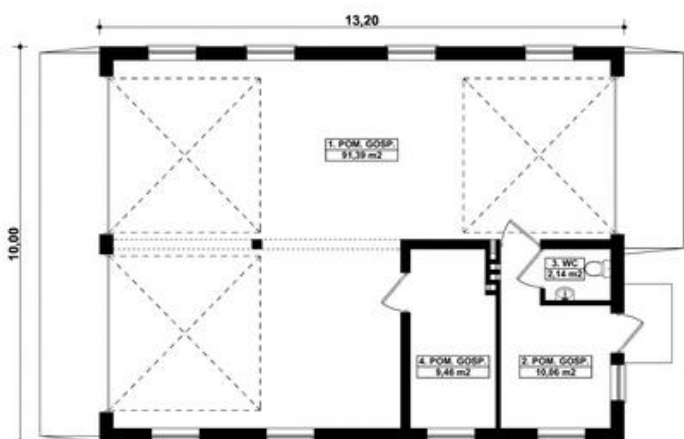




Projekt **KP G288 - Budynek gospodarczy CE (GARAŻ KT4-19)**



Informacje

Typ zabudowy:	parterowy
Pow. zabudowy:	132,00 m ²
Pow. użytkowa:	113,05 m ²
Kubatura:	671,90 m ³
Kąt nachylenia dachu:	20,00 °

Cena projektu na dzień 15.11.2018: **1 890,00 zł**



Pokaż projekt w internecie

KP G288 - Budynek gospodarczy CE - G288 - Budynek gospodarczy PROJEKT: Projekt budynku parterowego, niepodpiwniczonego z trzema pomieszczeniami gospodarczymi i WC. Do projektu dołączone jest zestawienie: stali, więźby dachowej oraz stolarki drzwiowej i okiennej, jak również bezpłatna zgoda na dokonanie zmian.