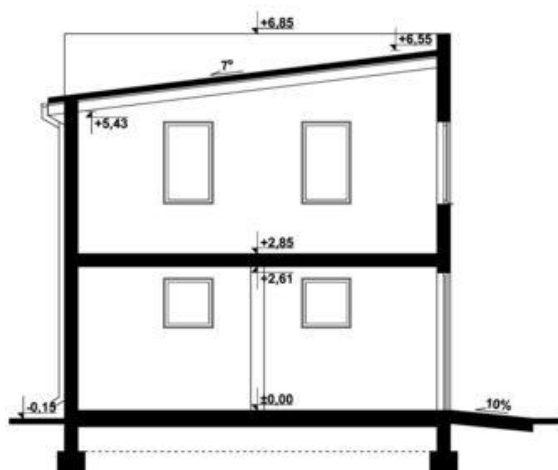
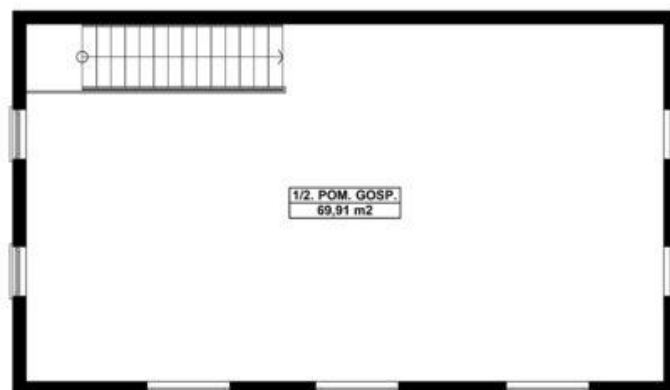
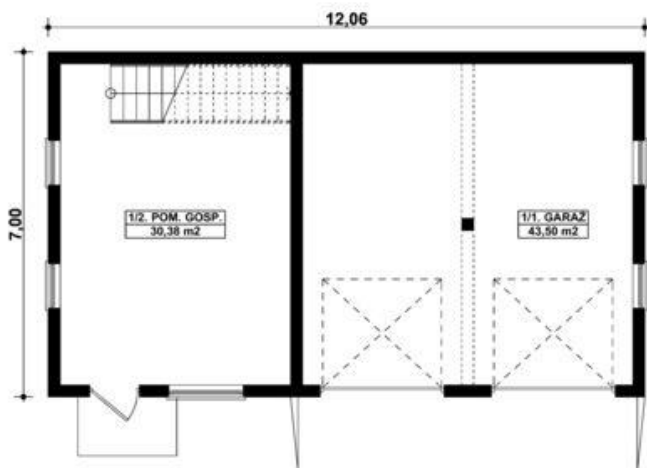




Projekt **KP G271 - Budynek garażowo - gospodarczy CE (GARAŻ KT3-96)**



Informacje

Typ zabudowy:	parterowy
Pow. zabudowy:	84,42 m ²
Pow. użytkowa:	143,79 m ²
Kubatura:	533,00 m ³
Kąt nachylenia dachu:	7,00°

Cena projektu na dzień 10.03.2021: **1 390,00 zł**



Pokaż projekt w internecie

KP G271 - Budynek garażowo - gospodarczy CE - G271 - Budynek garażowo - gospodarczy PROJEKT: Projekt garażu dwustanowiskowego, piętrowego, przeznaczonego dla samochodów osobowych z dwoma pomieszczeniami gospodarczymi.