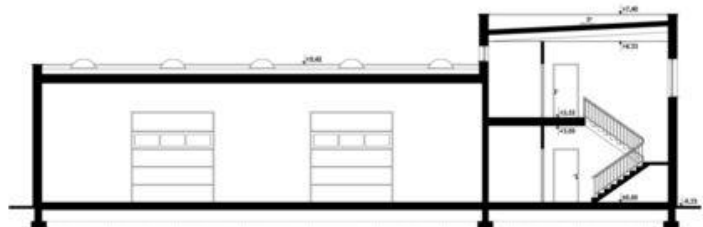
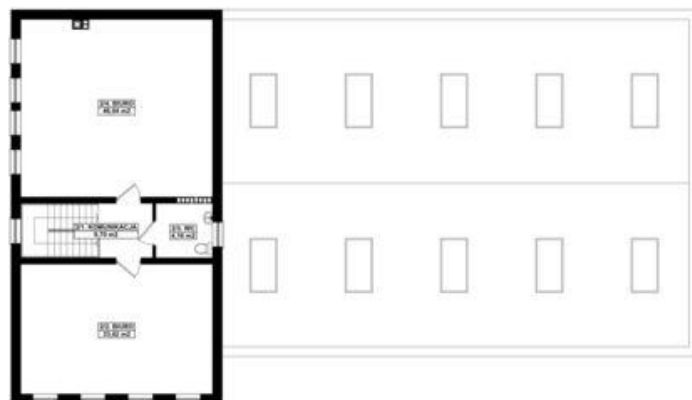
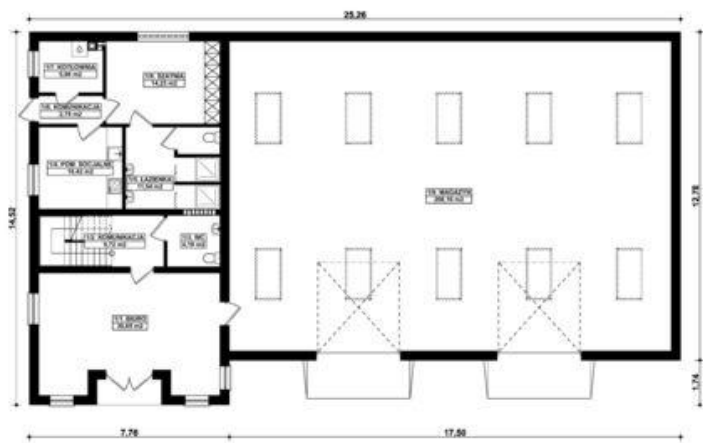




Projekt **KP G236 - Budynek magazynowo - biurowy CE (GARAŻ KT3-56)**



Informacje

Typ zabudowy:	parterowy
Pow. zabudowy:	336,33 m ²
Pow. użytkowa:	390,20 m ²
Kubatura:	1790,00 m ³
Kąt nachylenia dachu:	3,40°
Wysokość budynku:	7,40 m

Cena projektu na dzień 10.03.2021: **6 200,00 zł**



Pokaż projekt w internecie

KP G236 - Budynek magazynowo - biurowy CE - G236 - Budynek magazynowo - biurowy PROJEKT: Projekt budynku magazynowego warsztatu samochodowego, parterowego, niepodpiwniczonego z poddaszem użytkowym z trzema pomieszczeniami biurowymi, socjalnym, szatnią, łazienką, dwoma WC i kotłownią.