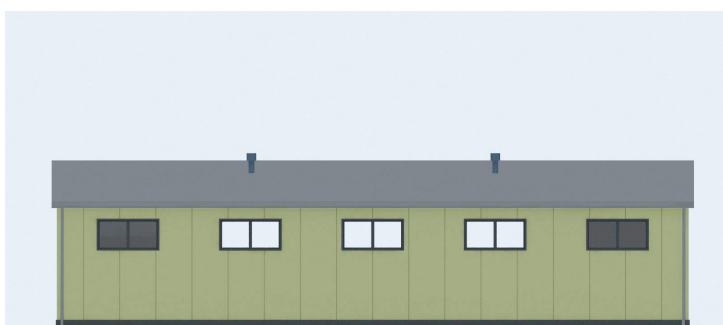
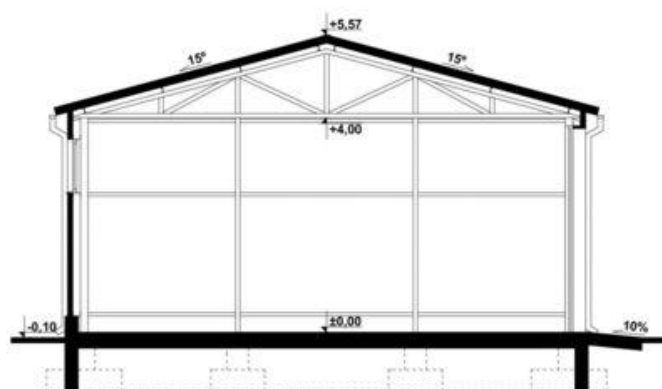
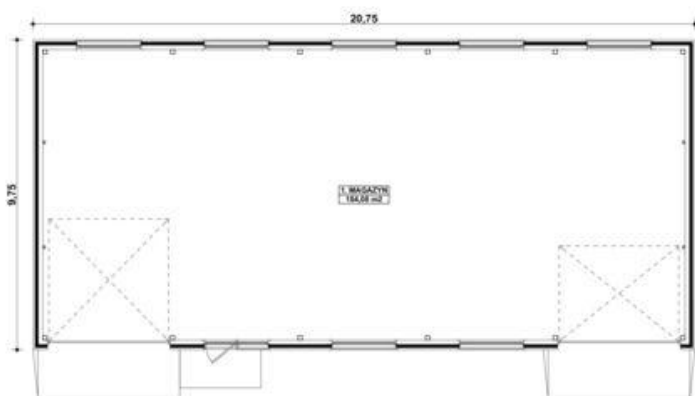




Projekt **KP G223 - Budynek magazynowy CE (GARAŻ KT3-42)**



Informacje

Typ zabudowy:	parterowy
Pow. zabudowy:	202,31 m ²
Pow. użytkowa:	184,08 m ²
Kubatura:	998,10 m ³
Kąt nachylenia dachu:	15,00°

Cena projektu na dzień 10.03.2021: **2 800,00 zł**



Pokaż projekt w internecie

KP G223 - Budynek magazynowy CE - G223 - Budynek magazynowy PROJEKT: Projekt budynku magazynowego, parterowego, niepodpiwniczonego. Do projektu dołączone jest zestawienie: stali, stolarki drzwiowej i okiennej, jak również bezpłatna zgoda na dokonanie zmian. TECHNOLOGIA: Budynek konstrukcji stalowej.