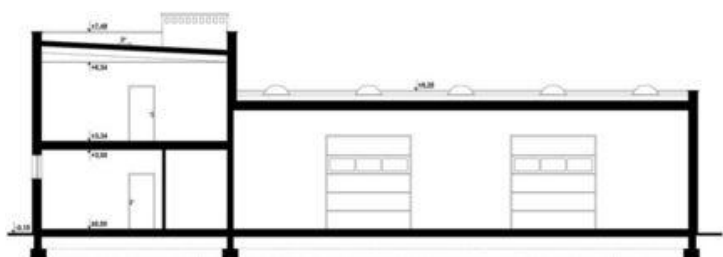
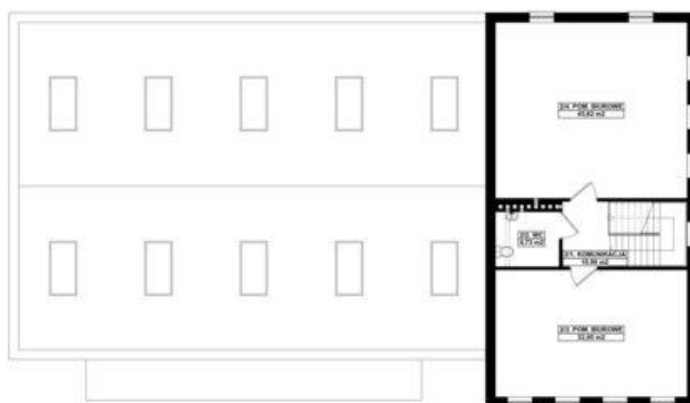
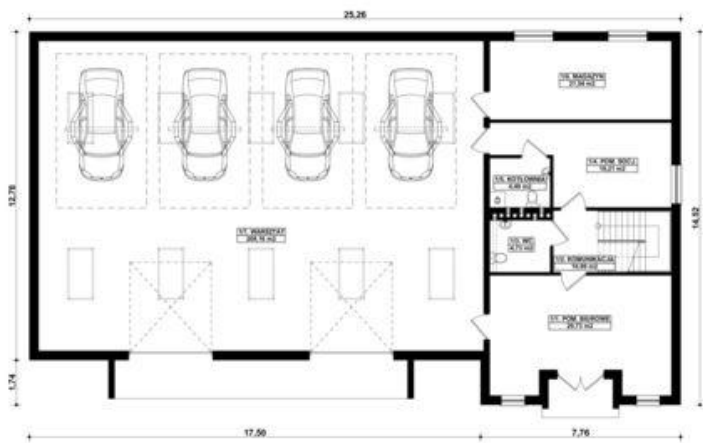




Projekt **KP G205 - Budynek warsztatowy CE (GARAŻ KT3-28)**



**Informacje**

Typ zabudowy:	parterowy
Pow. zabudowy:	354,53 m <sup>2</sup>
Pow. użytkowa:	392,14 m <sup>2</sup>
Kubatura:	1970,00 m <sup>3</sup>
Kąt nachylenia dachu:	3,00 °
Wysokość budynku:	7,49 m

Cena projektu na dzień 10.03.2021: **7 200,00 zł**



**Pokaż projekt w internecie**

KP G205 - Budynek warsztatowy CE - G205 - Budynek warsztatowy PROJEKT: Projekt warsztatu samochodowego, parterowego, niepodpiwniczonego z poddaszem użytkowym, przeznaczonego dla samochodów dostawczych i osobowych z trzema pomieszczeniami biurowymi, socjalnym, dwoma łazienkami, magazynem i kotłownią.