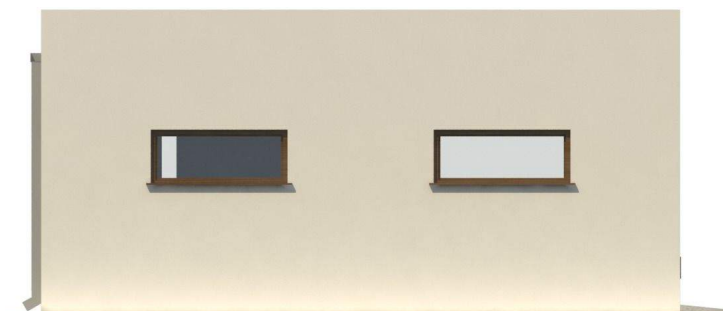
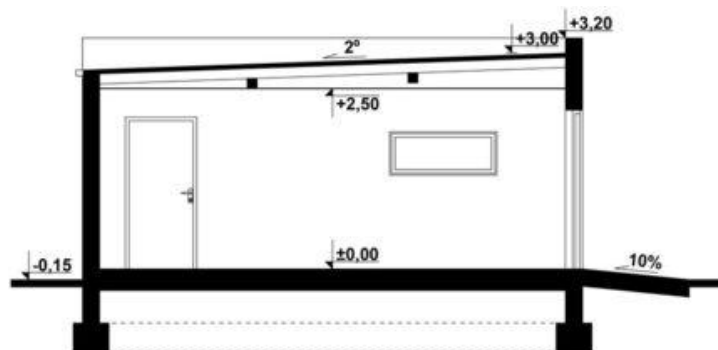
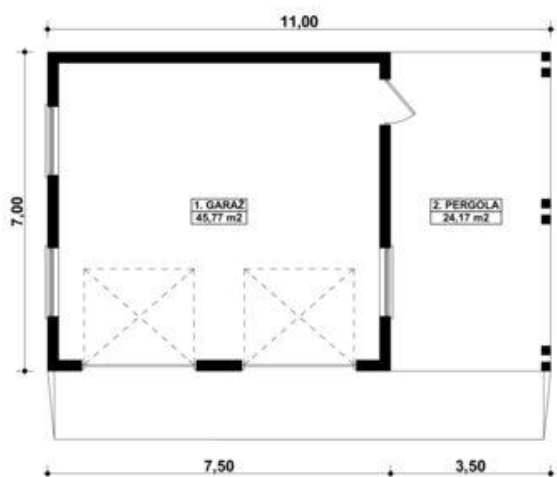




Projekt **KP G198 - Budynek garażowy CE (GARAŻ KT3-07)**



**Informacje**

Typ zabudowy:	parterowy
Pow. zabudowy:	52,50 m <sup>2</sup>
Pow. użytkowa:	45,77 m <sup>2</sup>
Kubatura:	165,00 m <sup>3</sup>
Kąt nachylenia dachu:	3,00°

Cena projektu na dzień 10.03.2021: **990,00 zł**

 **Pokaż projekt w internecie**

KP G198 - Budynek garażowy CE - G198 - Budynek garażowy PROJEKT: Projekt garażu dwustanowiskowego, parterowego, niepodpiwniczonego, przeznaczonego dla samochodów osobowych. Do projektu dołączone jest zestawienie: stali, więźby dachowej oraz stolarki drzwiowej i okiennej, jak również bezpłatna zgoda na dokonanie zmian.