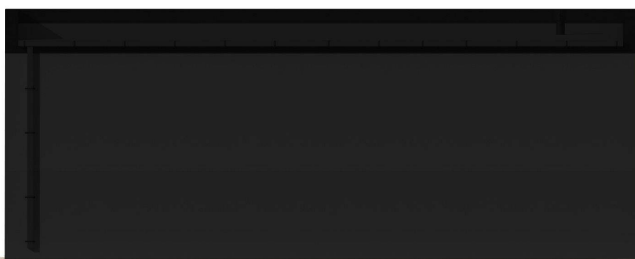
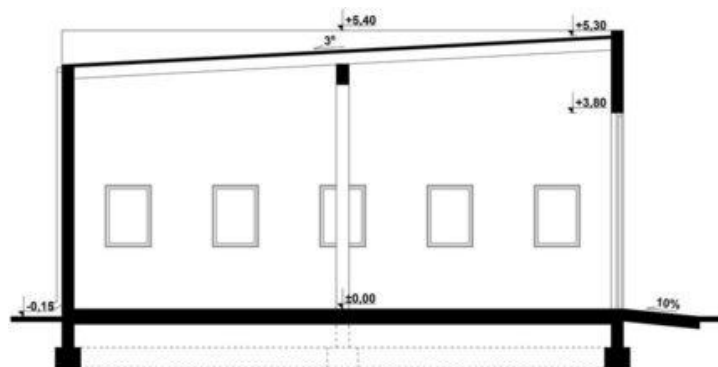
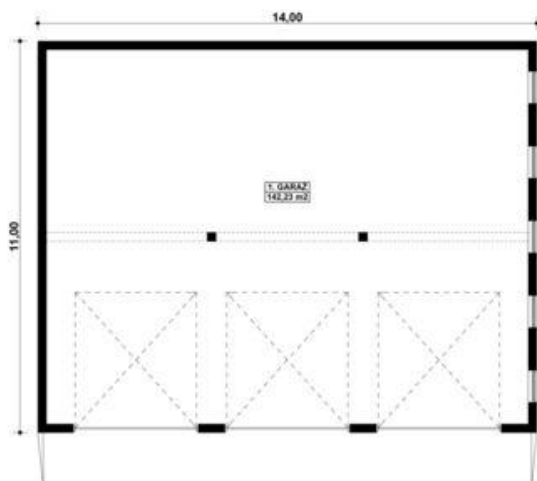




Projekt **KP G186 - Budynek garażowy CE (GARAŻ KT3-01)**



Informacje

Typ zabudowy:	garaż
Pow. zabudowy:	154,00 m ²
Pow. użytkowa:	142,23 m ²
Kubatura:	797,20 m ³
Kąt nachylenia dachu:	3,00°

Cena projektu na dzień 09.09.2020: **1 390,00 zł**



Pokaż projekt w internecie

KP G186 - Budynek garażowy CE - G186 - Budynek garażowy PROJEKT: Projekt garażu trzystanowiskowego, parterowego, niepodpiwniczonego, przeznaczonego dla samochodów dostawczych.