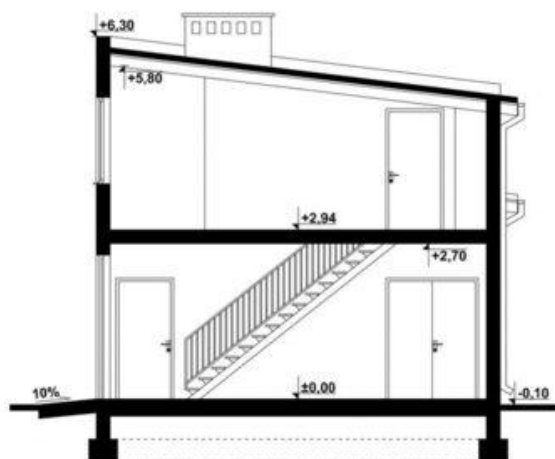
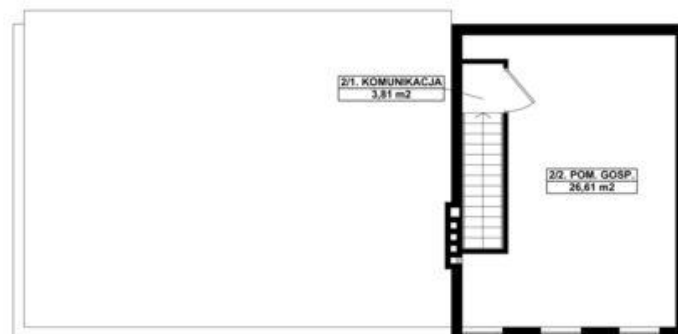
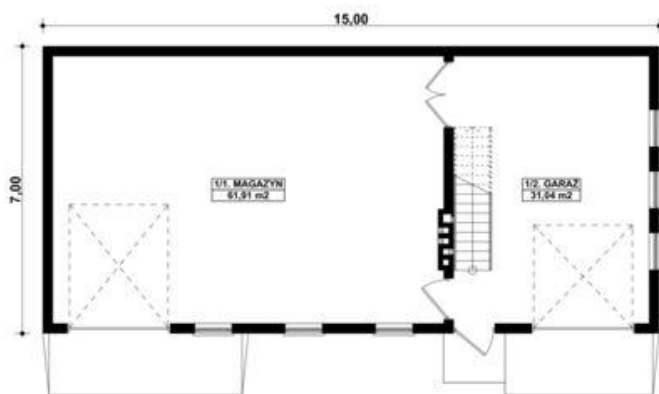




Projekt **KP G184 - Budynek garażowo - magazynowy CE (GARAŻ KT3-24)**



Informacje

Typ zabudowy:	garaż
Pow. zabudowy:	105,00 m ²
Pow. użytkowa:	123,37 m ²
Kubatura:	495,10 m ³
Kąt nachylenia dachu:	7,00°

Cena projektu na dzień 10.03.2021: **2 580,00 zł**



Pokaż projekt w internecie

KP G184 - Budynek garażowo - magazynowy CE - G184 - Budynek garażowo - magazynowy PROJEKT: Projekt garażu jednoznaczowego, parterowego, niepodpiwniczonego z poddaszem użytkowym, przeznaczonego dla samochodów osobowych z pomieszczeniem gospodarczym i magazynem.