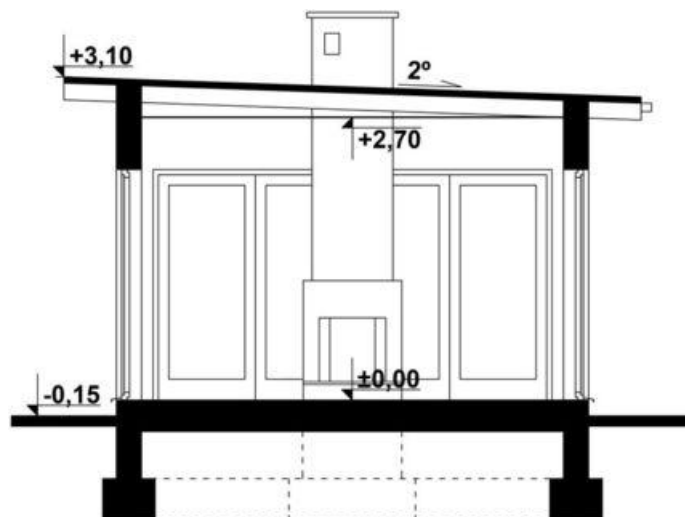
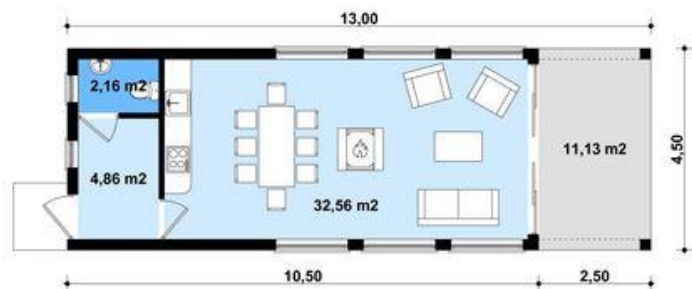




Projekt **KP G181 - Budynek rekreacyjny CE (DOM KT2-95)**



Informacje

Typ zabudowy:	parterowy
Pow. zabudowy:	58,50 m ²
Pow. użytkowa:	39,58 m ²
Kubatura:	185,60 m ³
Kąt nachylenia dachu:	3,00°

Cena projektu na dzień 10.03.2021: **1 590,00 zł**



Pokaż projekt w internecie

KP G181 - Budynek rekreacyjny CE - G181 - Budynek rekreacyjny PROJEKT: Projekt budynku rekreacyjnego, parterowego, niepodpiwniczonego, pokojem wypoczynkowym, aneksem kuchennym, pomieszczeniem gospodarczym i łazienką.