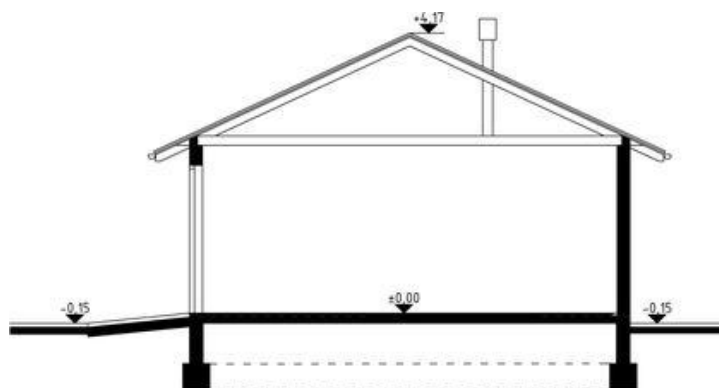
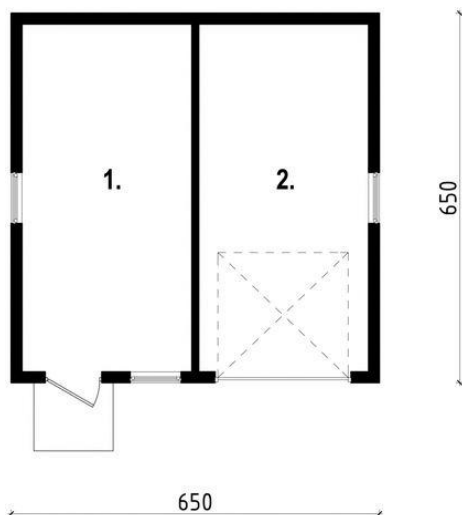




Projekt **KP G17 CE (GARAŻ KT1-10)**



Informacje

Typ zabudowy:	garaż
Pow. zabudowy:	42,20 m ²
Pow. użytkowa:	36,72 m ²
Kąt nachylenia dachu:	25,00°
Min. szerokość działki:	14,50 m
Min. długość działki:	13,50 m
Wysokość budynku:	4,17 m

Cena projektu na dzień 16.11.2018: **649,00 zł**



Pokaż projekt w internecie

KP G17 CE - G17 - Budynek garażowo - gospodarczy PROJEKT: Projekt garażu jedno stanowiskowego, parterowego, niepodpiwniczonego, przeznaczonego dla samochodów osobowych z pomieszczeniem gospodarczym.