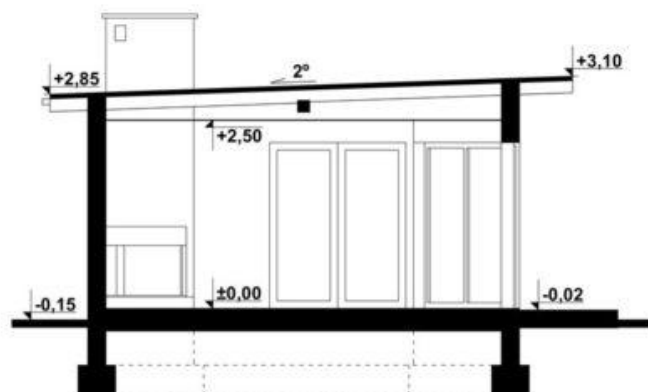
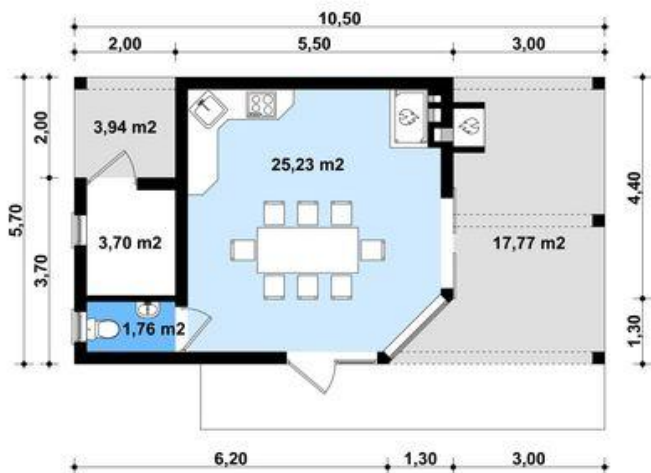




Projekt **KP G177 - Budynek rekreacyjny CE (DOM KT2-92)**



Informacje

Typ zabudowy:	parterowy
Pow. zabudowy:	59,85 m ²
Pow. użytkowa:	30,69 m ²
Kubatura:	182,40 m ³
Kąt nachylenia dachu:	3,00°

Cena projektu na dzień 10.03.2021: **1 590,00 zł**



Pokaż projekt w internecie

KP G177 - Budynek rekreacyjny CE - G177 - Budynek rekreacyjny PROJEKT: Projekt budynku rekreacyjnego, parterowego, niepodpiwniczonego, pokojem wypoczynkowym, aneksem kuchennym, помещением gospodarczym i łazienką.