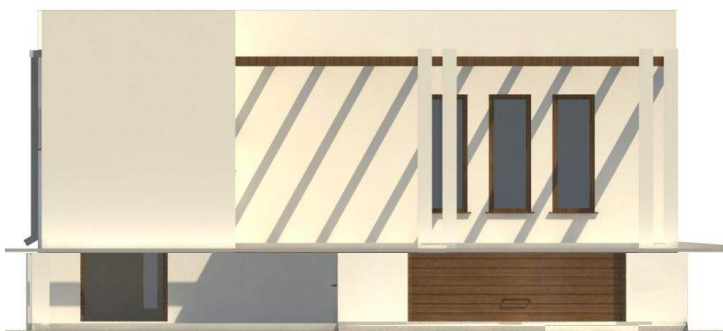
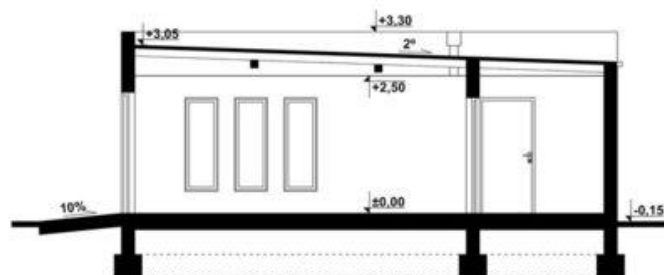
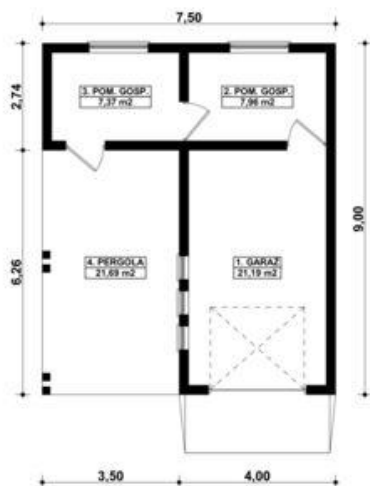




Projekt **KP G175 - Budynek garażowo - gospodarczy CE (GARAŻ KT2-91)**



Informacje

Typ zabudowy:	parterowy
Pow. zabudowy:	45,59 m ²
Pow. użytkowa:	47,12 m ²
Kubatura:	143,20 m ³
Kąt nachylenia dachu:	3,00°

Cena projektu na dzień 09.09.2020: **790,00 zł**



Pokaż projekt w internecie

KP G175 - Budynek garażowo - gospodarczy CE - G175 - Budynek garażowo - gospodarczy PROJEKT: Projekt garażu jednoznaczowego, parterowego, niepodpiwniczonego, przeznaczonego dla samochodów osobowych z dwoma pomieszczeniami gospodarczymi.