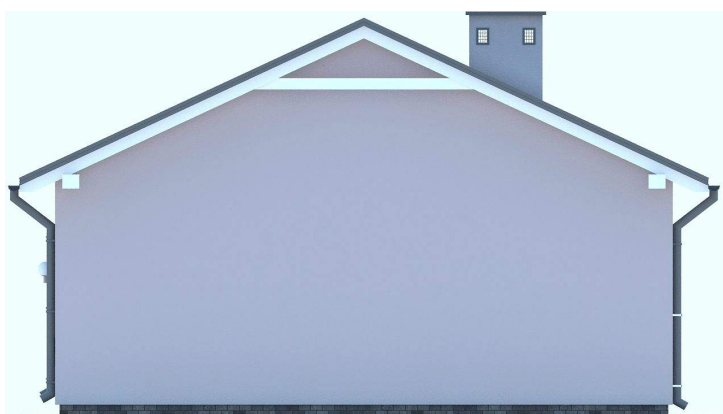
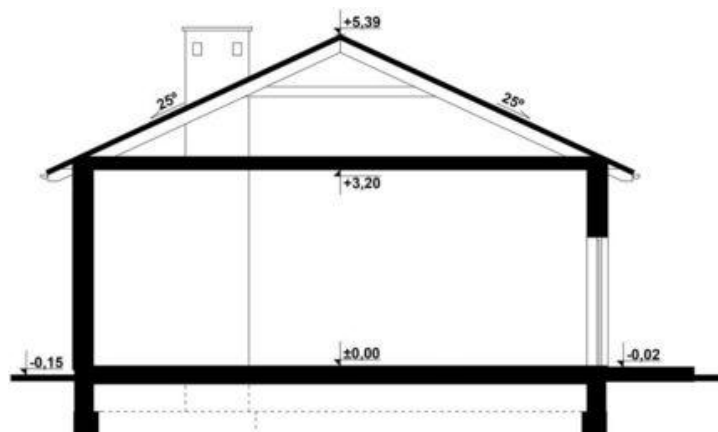
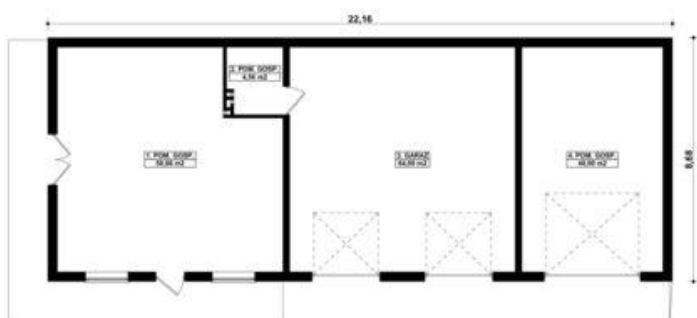




Projekt **KP G171 - Budynek garażowo - gospodarczy CE (GARAŻ KT3-19)**



**Informacje**

Typ zabudowy:	parterowy
Pow. zabudowy:	192,35 m <sup>2</sup>
Pow. użytkowa:	167,22 m <sup>2</sup>
Kubatura:	876,00 m <sup>3</sup>
Kąt nachylenia dachu:	25,00°
Szerokość budynku:	8,68 m
Długość budynku:	22,16 m

Cena projektu na dzień 10.03.2021: **1 620,00 zł**



**Pokaż projekt w internecie**

KP G171 - Budynek garażowo - gospodarczy CE - G171 - Budynek garażowo - gospodarczy PROJEKT: Projekt garażu trzystanowiskowego, parterowego, niepodpiwniczonego, przeznaczonego dla samochodów dostawczych i osobowych z dwoma pomieszczeniami gospodarczymi.