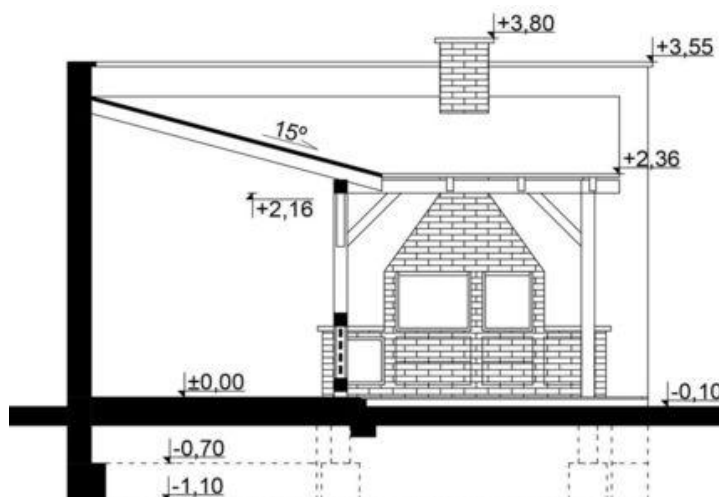
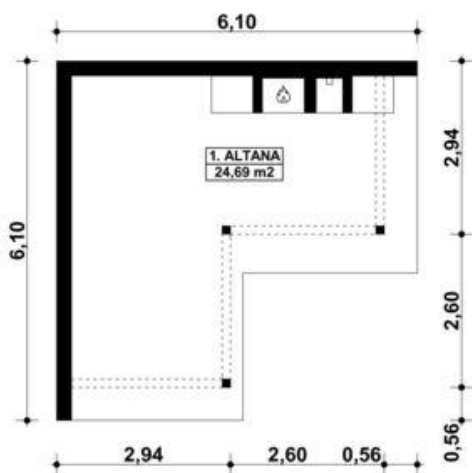




Projekt **KP G156 - Altana ogrodowa CE (ALTANA KT2-55)**



**Informacje**

Typ zabudowy:	parterowy
Pow. zabudowy:	24,21 m <sup>2</sup>
Pow. użytkowa:	18,01 m <sup>2</sup>
Kubatura:	67,00 m <sup>3</sup>
Kąt nachylenia dachu:	15,00°
Szerokość budynku:	6,10 m
Długość budynku:	6,10 m

Cena projektu na dzień 25.02.2021: **350,00 zł**

 **Pokaż projekt w internecie**

KP G156 - Altana ogrodowa CE - G156 - Altana ogrodowa PROJEKT: Projekt altany ogrodowej z grillem. Do projektu dołączone jest zestawienie: podstawowych materiałów konstrukcyjnych i więźby dachowej, jak również bezpłatna zgoda na dokonanie zmian. TECHNOLOGIA: Budynek konstrukcji drewnianej.