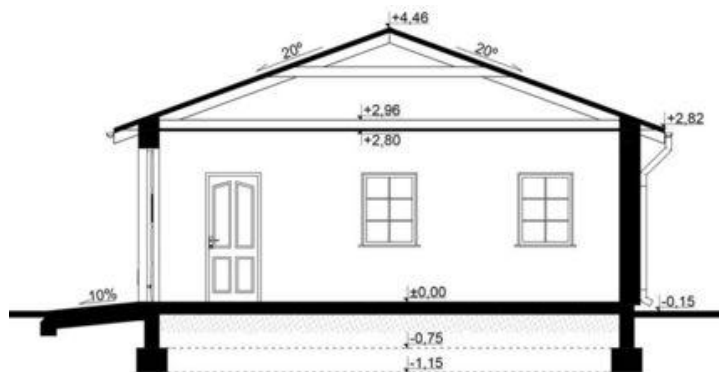
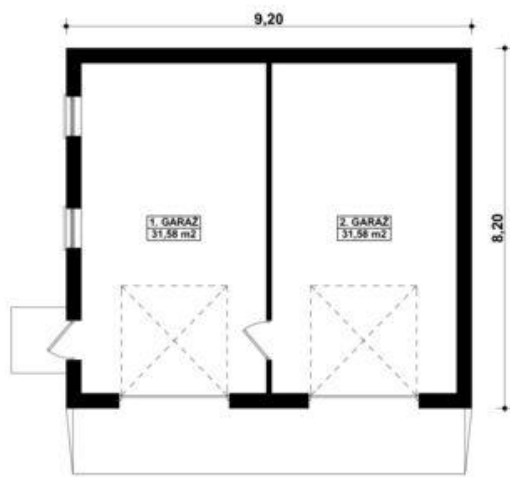




Projekt **KP G155 - Budynek garażowy CE (GARAŻ KT2-57)**



Informacje

Typ zabudowy:	garaż
Pow. zabudowy:	75,44 m ²
Pow. użytkowa:	63,16 m ²
Kubatura:	291,70 m ³
Kąt nachylenia dachu:	20,00°
Szerokość budynku:	9,20 m
Długość budynku:	8,20 m

Cena projektu na dzień 10.03.2021: **890,00 zł**

 **Pokaż projekt w internecie**

KP G155 - Budynek garażowy CE - G155 - Budynek garażowy PROJEKT: Projekt garażu dwustanowiskowego, parterowego, niepodpiwniczonego, przeznaczonego dla samochodów osobowych. Do projektu dołączone jest zestawienie: stali, więźby dachowej oraz stolarki drzwiowej i okiennej, jak również bezpłatna zgoda na dokonanie zmian.