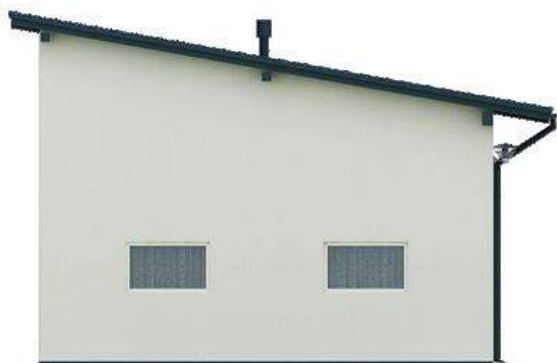
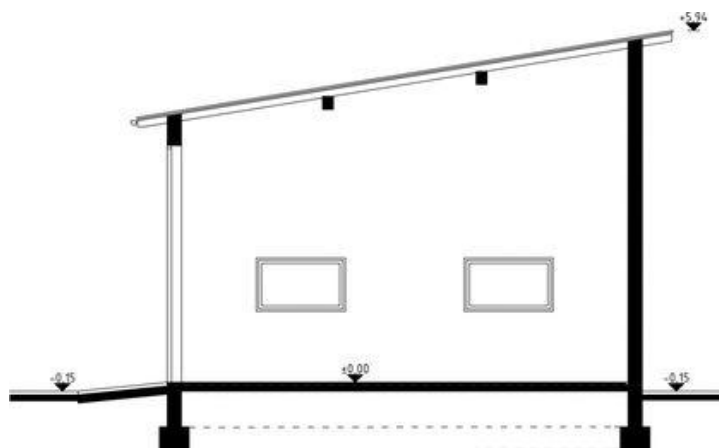
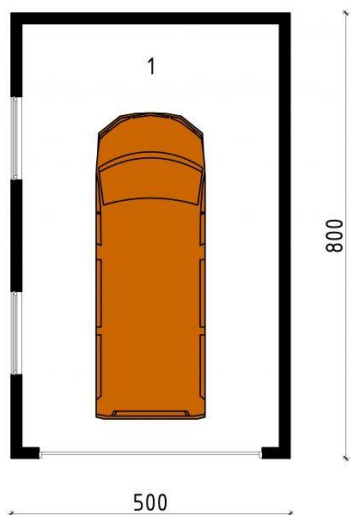




Projekt **KP G14 CE (GARAŻ KT1-27)**



Informacje

Typ zabudowy:	garaż
Pow. zabudowy:	40,00 m ²
Pow. użytkowa:	34,99 m ²
Kąt nachylenia dachu:	10,00°
Min. szerokość działki:	12,00 m
Min. długość działki:	15,00 m
Wysokość budynku:	5,94 m

Cena projektu na dzień 16.11.2018: **649,00 zł**



Pokaż projekt w internecie

KP G14 CE - G14 - Budynek garażowy PROJEKT: Projekt garażu jedno stanowiskowego, parterowego, niepodpiwniczonego, przeznaczonego dla samochodów dostawczych. Do projektu dołączone jest zestawienie: stali, więźby dachowej oraz stolarki drzwiowej i okiennej, jak również bezpłatna zgoda na dokonanie zmian.