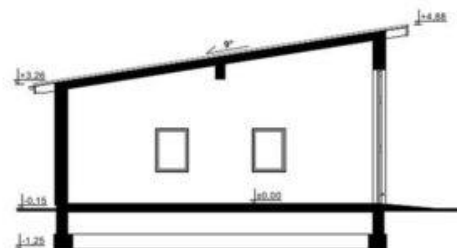
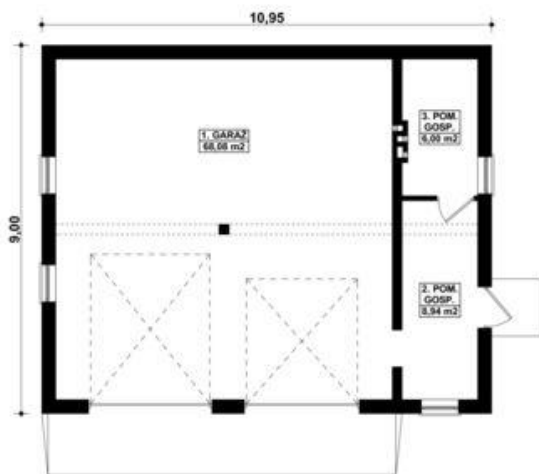




Projekt **KP G142 - Budynek garażowy CE (GARAŻ KT2-83)**



Informacje

Typ zabudowy:	garaż
Pow. zabudowy:	98,55 m ²
Pow. użytkowa:	83,02 m ²
Kubatura:	410,80 m ³
Kąt nachylenia dachu:	9,00°
Szerokość budynku:	10,95 m
Długość budynku:	9,00 m

Cena projektu na dzień 09.09.2020: **1 090,00 zł**



Pokaż projekt w internecie

KP G142 - Budynek garażowy CE - G142 - Budynek garażowo - gospodarczy PROJEKT: Projekt garażu dwustanowiskowego, parterowego, niepodpiwniczonego, przeznaczonego dla samochodów dostawczych z dwoma pomieszczeniami gospodarczymi.