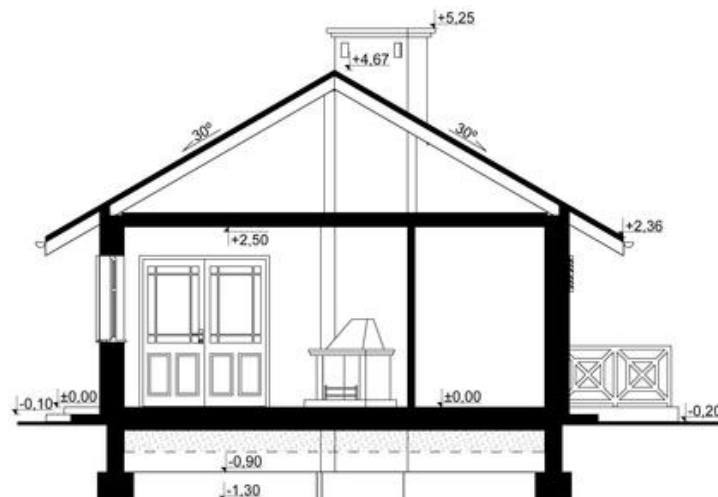
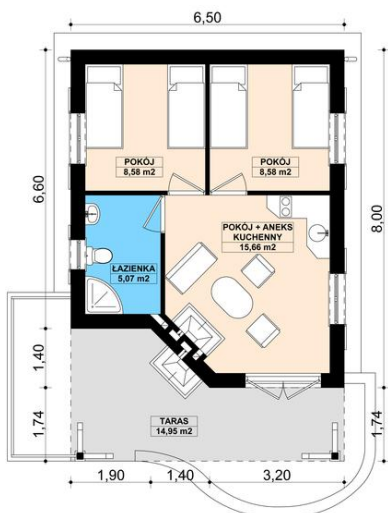




Projekt **KP G135 CE (DOM KT2-75)**



Informacje

Długość budynku:	8,00 m	Typ zabudowy:	parterowy
		Pow. zabudowy:	63,31 m²
		Pow. użytkowa:	37,89 m²
		Kubatura:	249,15 m³
		Kąt nachylenia dachu:	30,00°
		Min. szerokość działki:	14,50 m
		Liczba pokoi:	3
		Szerokość budynku:	6,50 m

Cena projektu na dzień 15.11.2018: **1 290,00 zł**

 **Pokaż projekt w internecie**

KP G135 CE - G135 - Budynek letniskowy PROJEKT: Projekt budynku letniskowego, parterowego, nie podpiwniczonego, z pokojem wypoczynkowym, aneksem kuchennym, dwoma pokojami i łazienką.