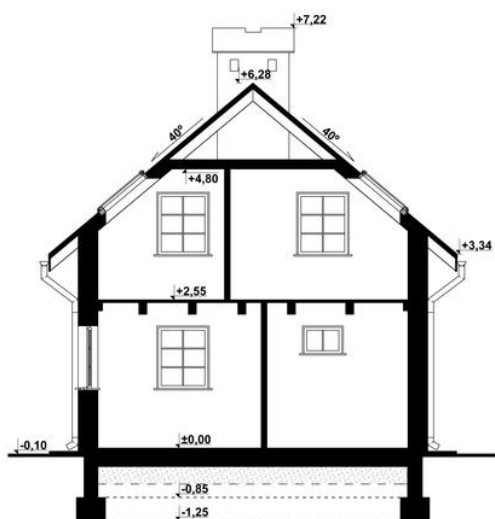
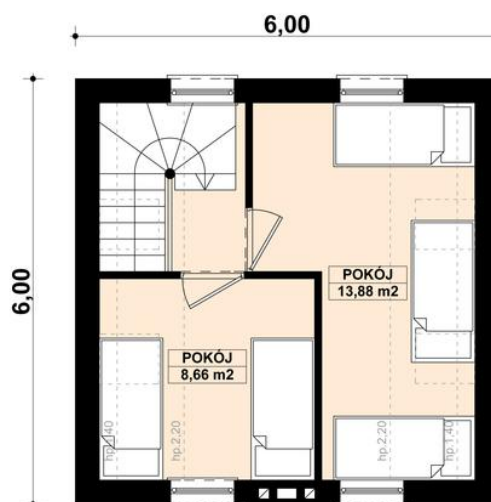
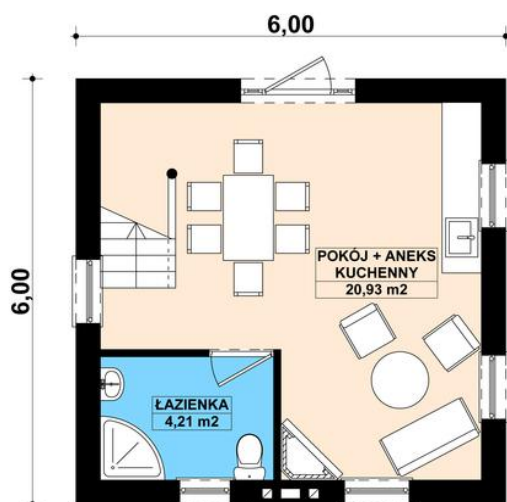




Projekt **KP G129 CE (DOM KT2-81)**



Informacje

| | |
|-----------------------|-----------------------|
| Typ zabudowy: | piętrowy |
| Pow. zabudowy: | 36,17 m ² |
| Pow. użytkowa: | 47,68 m ² |
| Kubatura: | 184,02 m ³ |
| Kąt nachylenia dachu: | 40,00 ° |
| Pow. dachu: | 6,00 m ² |
| Szerokość budynku: | 6,00 m |

Cena projektu na dzień 15.11.2018: **1 190,00 zł**



Pokaż projekt w internecie

KP G129 CE - G129 - Budynek letniskowy PROJEKT: Projekt budynku letniskowego, parterowego, nie podpiwniczonego z poddaszem użytkowym, pokojem wypoczynkowym, aneksem kuchennym, dwoma pokojami i łazienką.