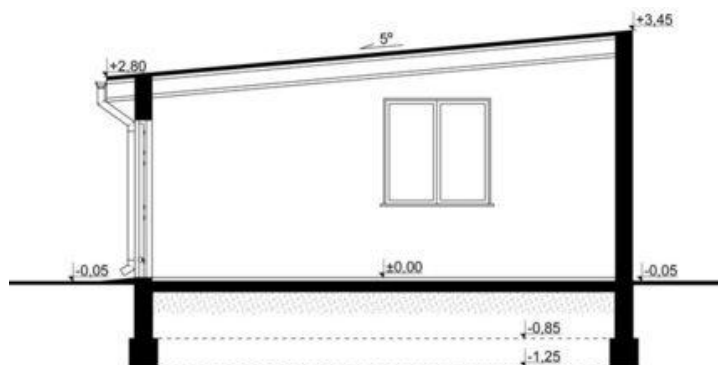
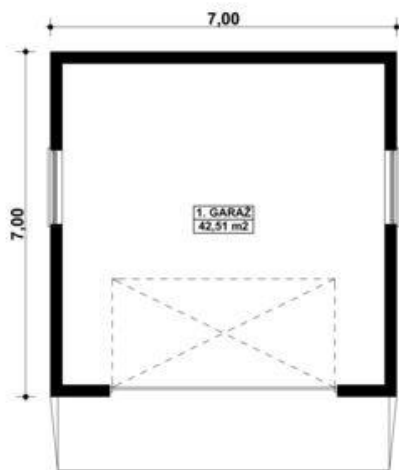




Projekt **KP G126 - Budynek garażowy CE (GARAŻ KT2-41)**



Informacje

Typ zabudowy:	garaż
Pow. zabudowy:	49,00 m ²
Pow. użytkowa:	42,51 m ²
Kubatura:	161,40 m ³
Kąt nachylenia dachu:	5,00 °
Szerokość budynku:	7,00 m
Długość budynku:	7,00 m

Cena projektu na dzień 10.03.2021: **790,00 zł**



Pokaż projekt w internecie

KP G126 - Budynek garażowy CE - G126 - Budynek garażowy PROJEKT: Projekt garażu dwustanowiskowego, parterowego, niepodpiwniczonego, przeznaczonego dla samochodów osobowych. Do projektu dołączone jest zestawienie: stali, więźby dachowej oraz stolarki drzwiowej, jak również bezpłatna zgoda na dokonanie zmian.