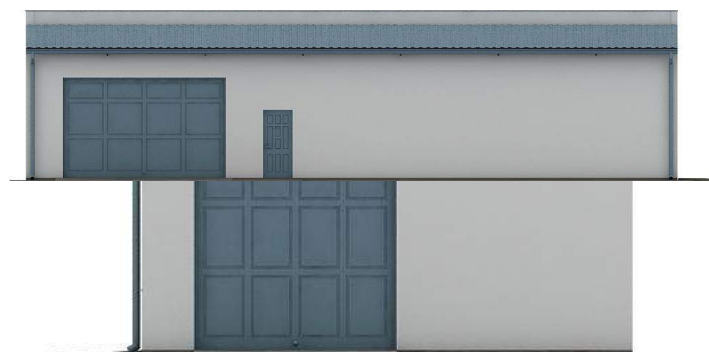
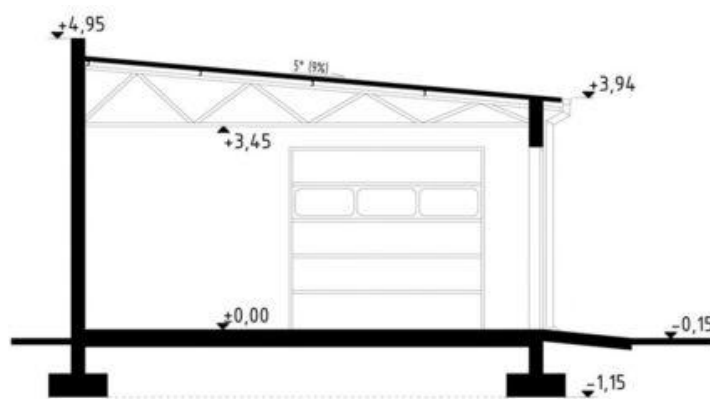
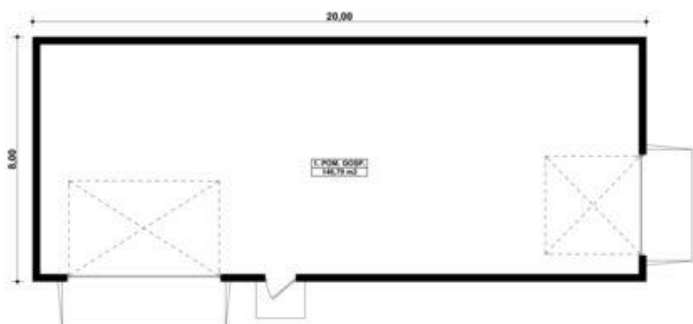




Projekt **KP G112 - Budynek gospodarczy CE (BUDYNEK KT2-28)**



**Informacje**

Typ zabudowy:	garaż
Pow. zabudowy:	160,00 m <sup>2</sup>
Pow. użytkowa:	146,79 m <sup>2</sup>
Kubatura:	716,80 m <sup>3</sup>
Kąt nachylenia dachu:	5,00°
Wysokość budynku:	4,95 m

Cena projektu na dzień 09.09.2020: **1 349,00 zł**



**Pokaż projekt w internecie**

KP G112 - Budynek gospodarczy CE - G112 - Budynek gospodarczy PROJEKT: Projekt budynku gospodarczego, parterowego, niepodpiwniczonego. Do projektu dołączone jest zestawienie: stali, więźby dachowej oraz stolarki drzwiowej, jak również bezpłatna zgoda na dokonanie zmian.