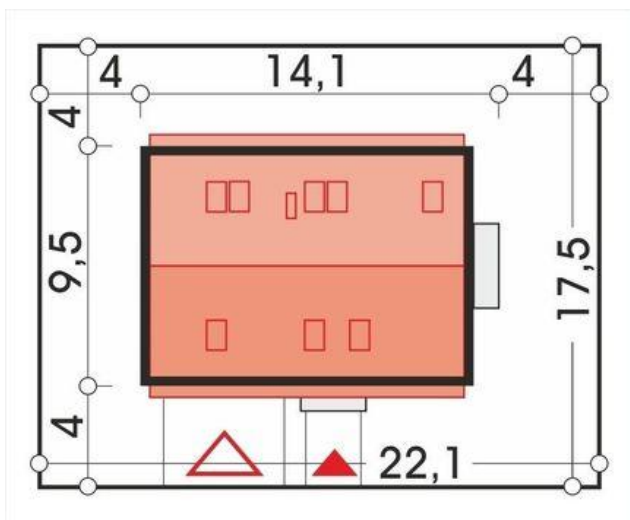
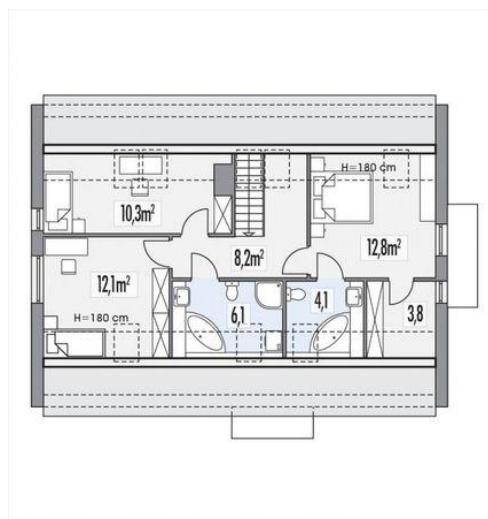
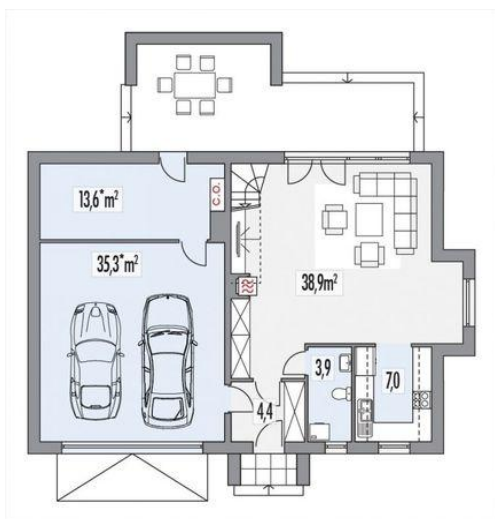




Projekt HR Vikki B 2-garaże CE (DOM TZ5-13)



**Informacje**

Wysokość parteru:	<b>2,70 m</b>	Typ zabudowy:	<b>z poddaszem</b>
Liczba pokoi:	<b>4</b>	Pow. zabudowy:	<b>128,00 m<sup>2</sup></b>
		Pow. użytkowa:	<b>111,70 m<sup>2</sup></b>
		Kubatura:	<b>389,11 m<sup>3</sup></b>
		Kąt nachylenia dachu:	<b>42,00°</b>
		Min. szerokość działki:	<b>22,10 m</b>
		Min. długość działki:	<b>17,50 m</b>
		Wysokość budynku:	<b>8,00 m</b>

Cena projektu na dzień 26.02.2021: **3 290,00 zł**



**Pokaż projekt w internecie**

HR Vikki B 2-garaże CE - Prosty dom z poddaszem, niepodpiwniczony z garażem dwustanowiskowym. Projekt z dachem dwuspadowym. Dom z wykuszem. Przed wejściem zaprojektowano charakterystyczny podcień. Dom ze współczesnym wykończeniem elewacji. Na parterze przewidziana jest wyłącznie strefa dzienna.