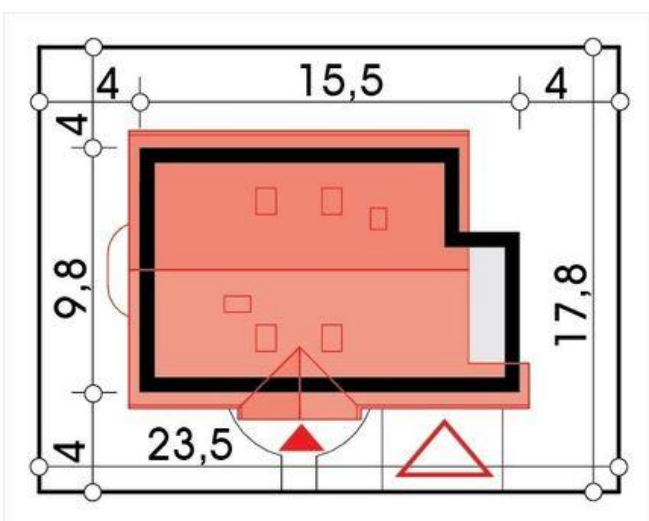
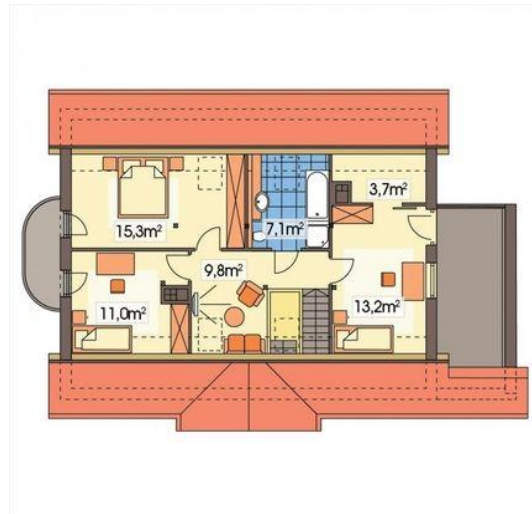




Projekt HR Tymek B 2-garaże CE (DOM TZ1-87)



Informacje

Liczba pokoi:	5	Typ zabudowy:	z poddaszem
		Pow. zabudowy:	150,30 m ²
		Pow. użytkowa:	130,80 m ²
		Kubatura:	583,30 m ³
		Kąt nachylenia dachu:	42,00 °
		Min. szerokość działki:	24,20 m
		Wysokość budynku:	8,10 m
		Wysokość parteru:	2,70 m

Cena projektu na dzień 11.03.2021: **3 490,00 zł**



Pokaż projekt w internecie

HR Tymek B 2-garaże CE - Tradycyjny dom z poddaszem, niepodpiwniczony z garażem dwustanowiskowym. Projekt domu z dachem dwuspadowym. Elewacja domu wykończona tradycyjnie. Na parterze budynku zaprojektowano głównie część dzienną. Po lewej stronie budynku ulokowana została kuchnia ze szpiznią oraz salon z kominkiem.