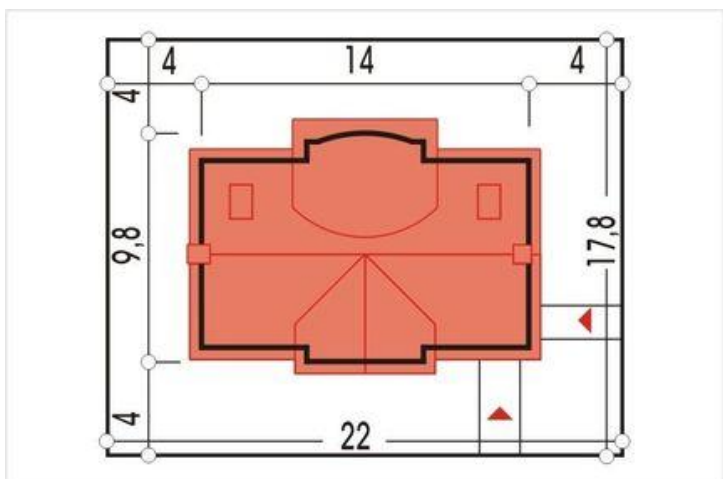
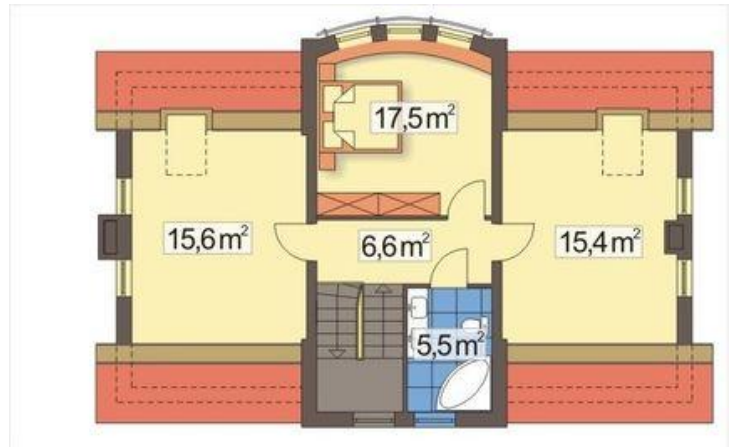




Projekt HR Słonecznik D bez garażu CE (DOM TZ1-93)



**Informacje**

Liczba pokoi:	4	Typ zabudowy:	z poddaszem
Pow. dachu:	195,00 m <sup>2</sup>	Pow. zabudowy:	120,10 m <sup>2</sup>
		Pow. użytkowa:	128,10 m <sup>2</sup>
		Kubatura:	810,00 m <sup>3</sup>
		Kąt nachylenia dachu:	43,00 °
		Min. szerokość działki:	28,00 m
		Wysokość budynku:	7,60 m
		Wysokość parteru:	2,70 m

Cena projektu na dzień 11.03.2021: **2 690,00 zł**

**Pokaż projekt w internecie**

HR Słonecznik D bez garażu CE - Projekt domu z poddaszem, niepodpiwniczony bez garażu. Budynek z dachem dwuspadowym. Dom z wykuszem. Elewacja budynku wykończona tradycyjnie. Parter to głównie strefa dzienna. Na wprost wejścia do domu znajduje się pomieszczenie gospodarcze. Może służyć jako garderoba, schowek lub pralnia.