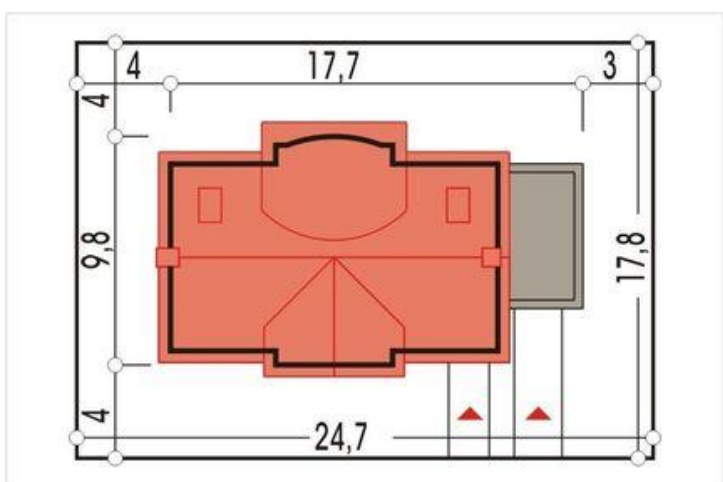
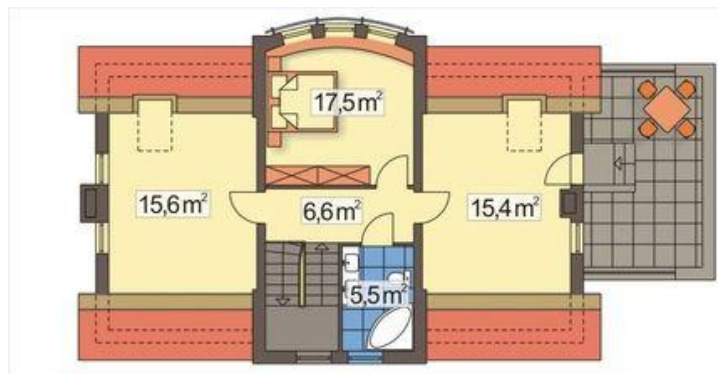




Projekt HR Słonecznik C z garażem CE (DOM TZ1-91)



Informacje

Liczba pokoi:	4	Typ zabudowy:	z poddaszem
Pow. dachu:	195,00 m ²	Pow. zabudowy:	143,60 m ²
		Pow. użytkowa:	128,10 m ²
		Kubatura:	810,00 m ³
		Kąt nachylenia dachu:	43,00°
		Min. szerokość działki:	28,00 m
		Wysokość budynku:	7,60 m
		Wysokość parteru:	2,70 m

Cena projektu na dzień 11.03.2021: **2 690,00 zł**

Pokaż projekt w internecie

HR Słonecznik C z garażem CE - Projekt domu z poddaszem, niepodpiwniczony z garażem jednoznaczowym. Budynek z dachem dwuspadowym. Dom z wykuszem. Elewacja budynku wykończona tradycyjnie. Parter to głównie strefa dzienna. Na wprost wejścia do domu znajduje się pomieszczenie gospodarcze.