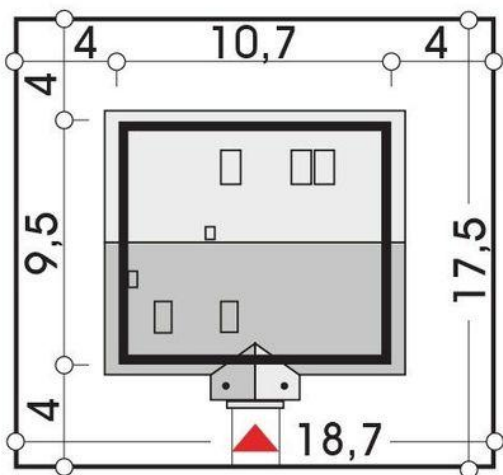
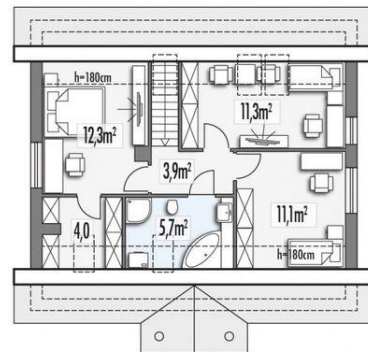
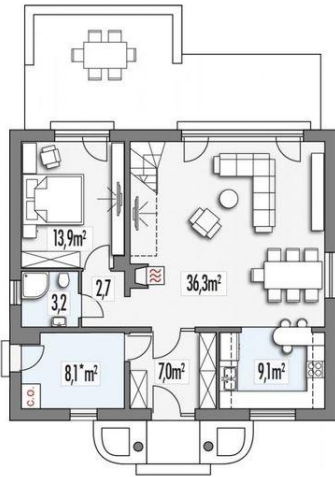
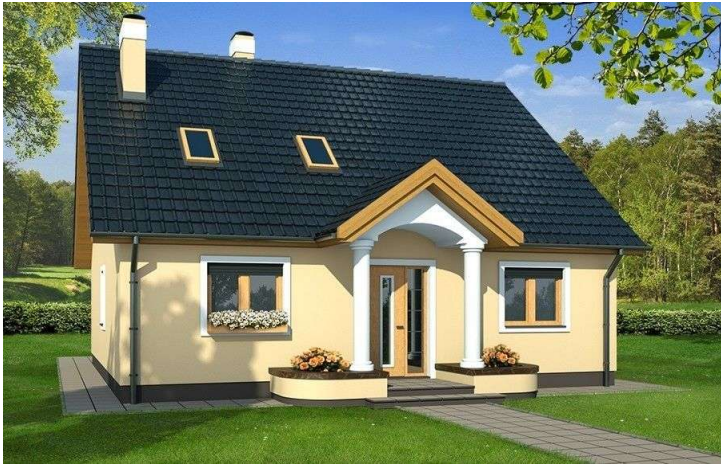




Projekt **HR Selena A PS CE (DOM RZ1-56)**



Informacje

Typ zabudowy:	z poddaszem
Pow. zabudowy:	102,10 m ²
Pow. użytkowa:	120,50 m ²
Kąt nachylenia dachu:	44,00°
Min. szerokość działki:	18,70 m
Wysokość budynku:	8,10 m
Liczba pokoi:	5

Cena projektu na dzień 11.03.2021: **3 290,00 zł**



Pokaż projekt w internecie

HR Selena A PS CE - Prosty dom z poddaszem, niepodpiwniczony bez garażu. Projekt z dachem dwuspadowym. Przed wejściem zaprojektowano zadaszenie z filarami. Elewacja domu w stylu dworcowym. Na parterze przewidziana jest głównie strefa dzienna. Po prawej stronie domu umieszczono kuchnię i salon z kominkiem.