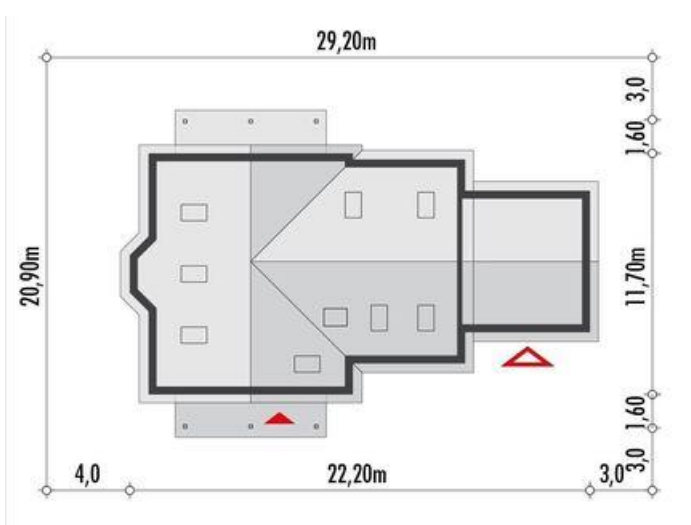
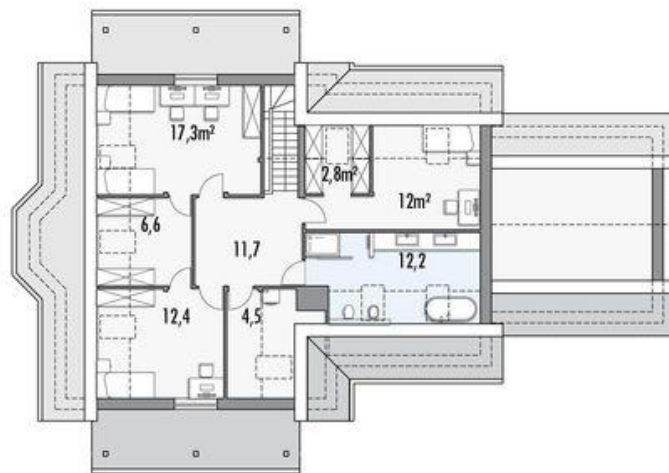
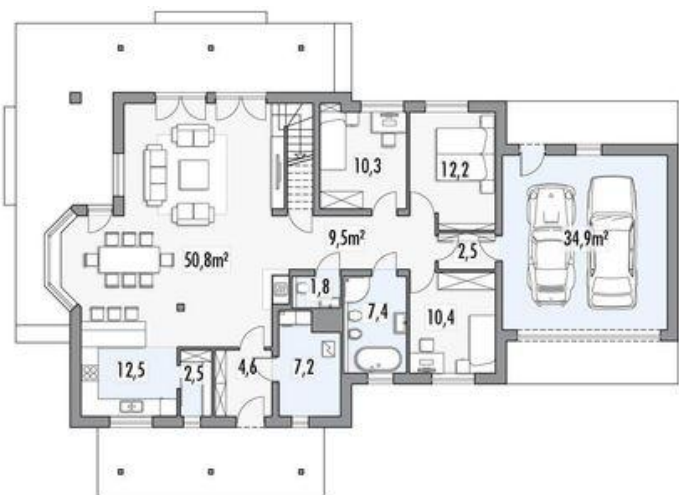




Projekt **HR Rodzinny C 2-garaże CE (DOM RZ12-41)**



Informacje

Typ zabudowy:	z poddaszem
Pow. zabudowy:	210,50 m²
Pow. użytkowa:	194,40 m²
Kąt nachylenia dachu:	35,00°
Min. szerokość działki:	29,20 m
Wysokość budynku:	7,20 m
Liczba pokoi:	7

Cena projektu na dzień 12.03.2021: **4 190,00 zł**



Pokaż projekt w internecie

HR Rodzinny C 2-garaże CE - Wyjątkowo komfortowy dom dla dużej rodziny. Mieści aż sześć wygodnych sypialni..