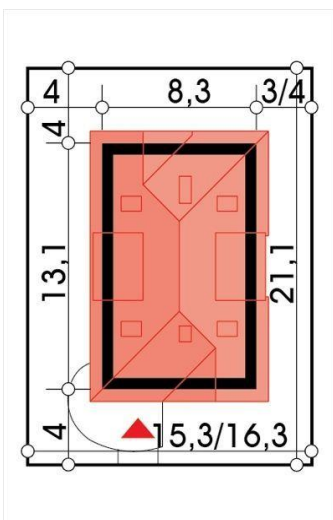
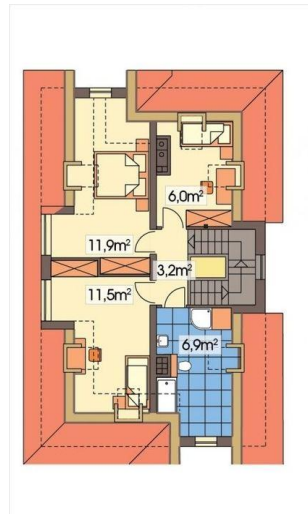
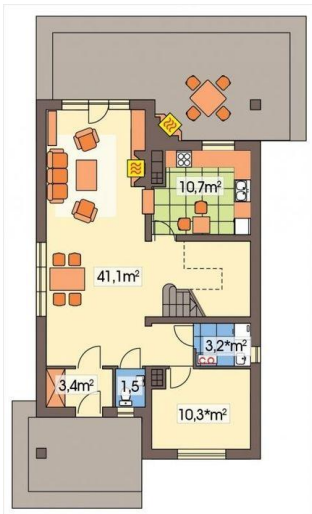




Projekt **HR Poziomka A CE (DOM TZ1-99)**



**Informacje**

Liczba pokoi:	4	Typ zabudowy:	z poddaszem
		Pow. zabudowy:	111,70 m <sup>2</sup>
		Pow. użytkowa:	106,00 m <sup>2</sup>
		Kubatura:	430,00 m <sup>3</sup>
		Kąt nachylenia dachu:	47,00 °
		Min. szerokość działki:	15,30 m
		Wysokość budynku:	8,10 m
		Wysokość parteru:	2,70 m

Cena projektu na dzień 11.03.2021: **3 090,00 zł**



**Pokaż projekt w internecie**

HR Poziomka A CE - Dom z poddaszem, niepodpiwniczony bez garażu. W projekcie przewidziany jest dach dwuspadowy usytuowany prostopadle do wjazdu. Z przodu i z tyłu budynku zastosowano podcień. Elewacja domu wykończona tradycyjnie. Na parterze zaprojektowano głównie strefę dzienną.