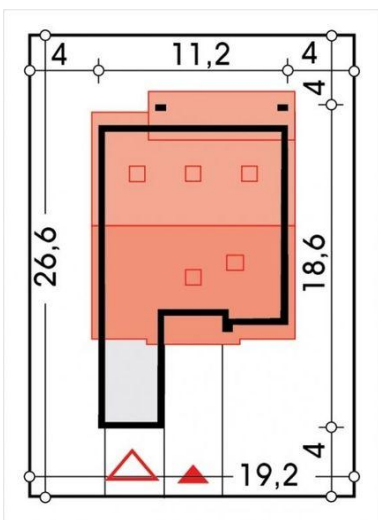
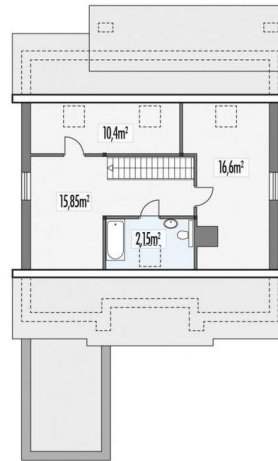
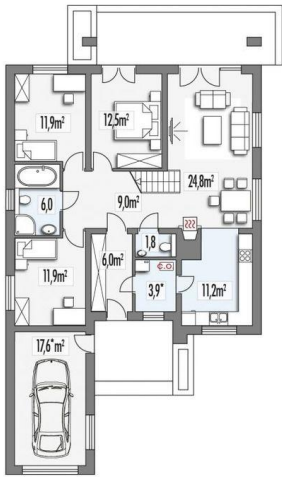




Projekt HR Małgosia EE garaż CE (DOM RZ12-48)



**Informacje**

Typ zabudowy:	z poddaszem
Pow. zabudowy:	149,20 m <sup>2</sup>
Pow. użytkowa:	141,40 m <sup>2</sup>
Kąt nachylenia dachu:	30,00 °
Min. szerokość działki:	19,30 m
Wysokość budynku:	6,95 m
Liczba pokoi:	6

Cena projektu na dzień 12.03.2021: **3 490,00 zł**



**Pokaż projekt w internecie**

HR Małgosia EE garaż CE - Nieduży, ekonomiczny, przytulny dom dla 3-5 osobowej rodziny, będący cenową alternatywą dla mieszkania. Parter to strefa dzienna wraz trzema sypialniami i pom.gospodarczym. Ładnie zadaszony taras pozwala spędzać czas w ogrodzie w każdą pogodę.