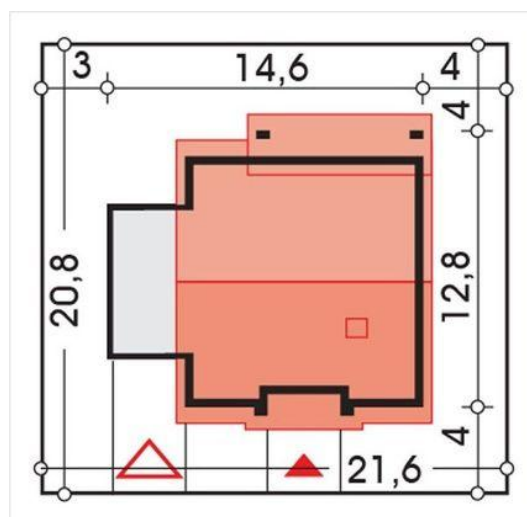
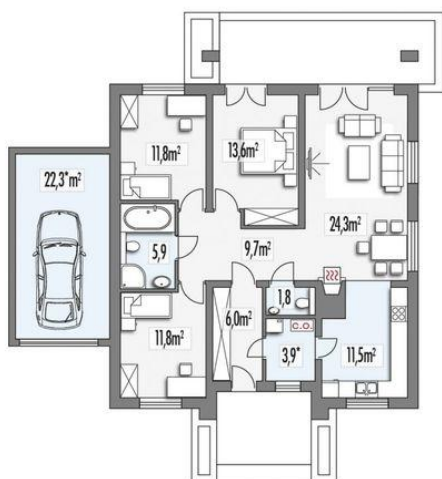




Projekt **HR Małgosia CC garaż CE (DOM RZ12-55)**



Informacje

Typ zabudowy:	parterowy
Pow. zabudowy:	165,20 m ²
Pow. użytkowa:	97,00 m ²
Kąt nachylenia dachu:	30,00°
Min. szerokość działki:	21,60 m
Wysokość budynku:	6,95 m
Liczba pokoi:	4

Cena projektu na dzień 12.03.2021: **2 990,00 zł**



Pokaż projekt w internecie

HR Małgosia CC garaż CE - Nieduży, ekonomiczny, przytulny dom dla 3-5 osobowej rodziny, będący cenową alternatywą dla mieszkania. Parter to strefa dzienna wraz trzema sypialniami i pom.gospodarczym. Ładnie zadaszony taras pozwala spędzać czas w ogrodzie w każdą pogodę.