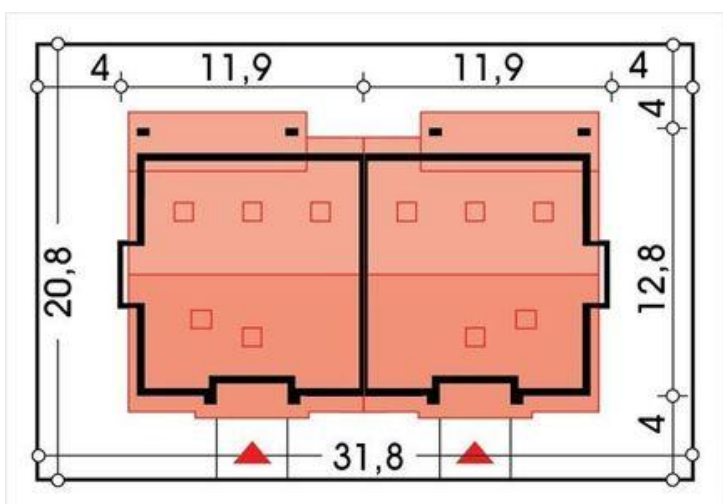
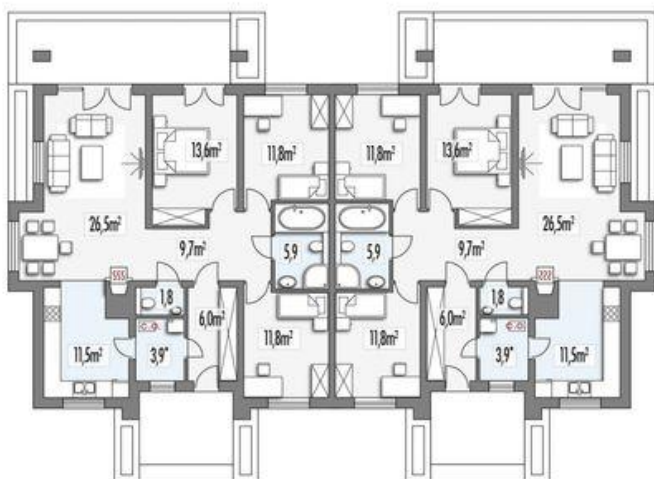




Projekt HR Małgosia bliźniak D CE (DOM RZ12-51)



**Informacje**

Typ zabudowy:	z poddaszem
Pow. zabudowy:	284,00 m <sup>2</sup>
Pow. użytkowa:	147,50 m <sup>2</sup>
Kąt nachylenia dachu:	30,00 °
Min. szerokość działki:	31,30 m
Wysokość budynku:	7,00 m
Liczba pokoi:	6

Cena projektu na dzień 12.03.2021: **6 390,00 zł**



**Pokaż projekt w internecie**

HR Małgosia bliźniak D CE - Nieduży, ekonomiczny, przytulny dom dla 3-5 osobowej rodziny, będący cenową alternatywą dla mieszkania. Parter to strefa dzienna wraz trzema sypialniami i pom.gospodarczym. Ładnie zadaszony taras pozwala spędzać czas w ogrodzie w każdą pogodę.