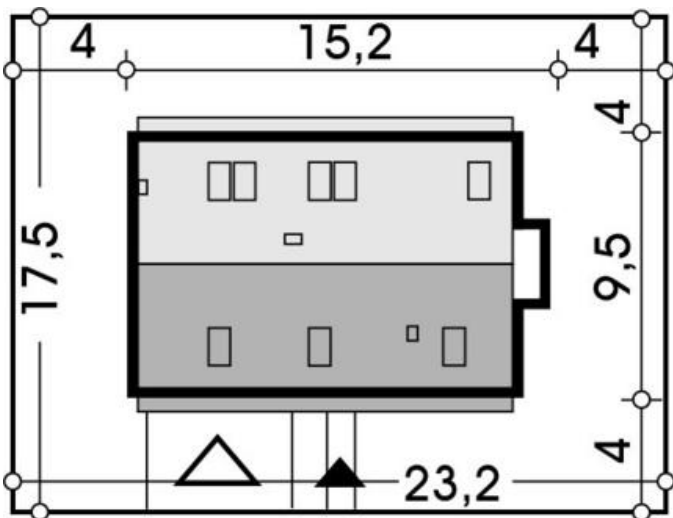
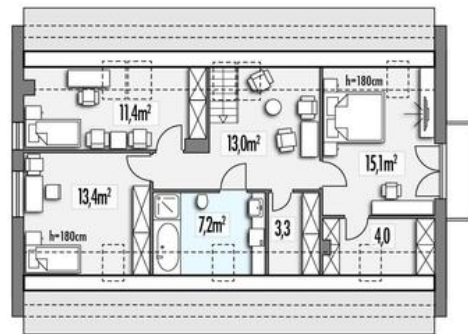
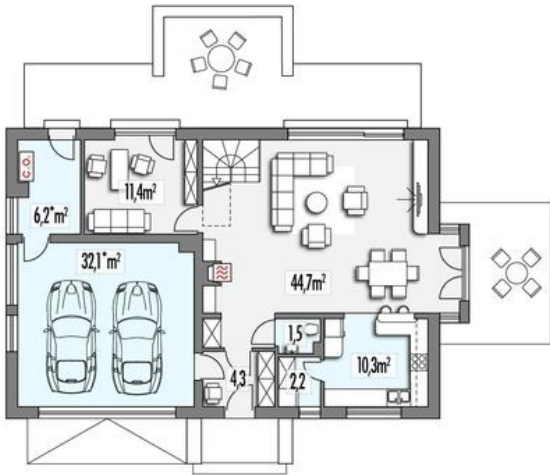




Projekt **HR KEVIN wersja B z wykuszem CE (DOM RZ5-72)**



**Informacje**

Pow. dachu:	<b>185,30 m<sup>2</sup></b>	Typ zabudowy:	<b>z poddaszem</b>
		Pow. zabudowy:	<b>138,50 m<sup>2</sup></b>
		Pow. użytkowa:	<b>141,80 m<sup>2</sup></b>
		Kubatura:	<b>528,00 m<sup>3</sup></b>
		Kąt nachylenia dachu:	<b>44,00°</b>
		Min. szerokość działki:	<b>23,20 m</b>
		Wysokość budynku:	<b>8,22 m</b>
		Liczba pokoi:	<b>5</b>

Cena projektu na dzień 16.11.2018: **2 590,00 zł**



**Pokaż projekt w internecie**

HR KEVIN wersja B z wykuszem CE - Wygodny dom o skromnej, a jednocześnie nowoczesnej architekturze dla rodziny 3-6 osobowej. Zwarta bryła budynku i jego prosta konstrukcja zapewnia niski koszt budowy i szybką, bezproblemową realizację.