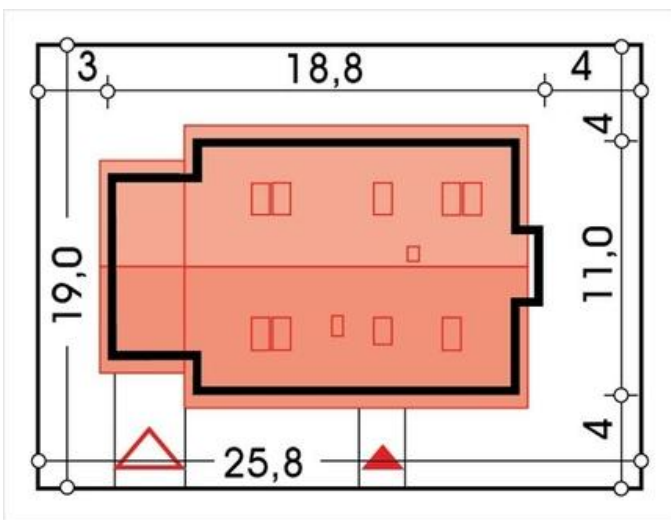
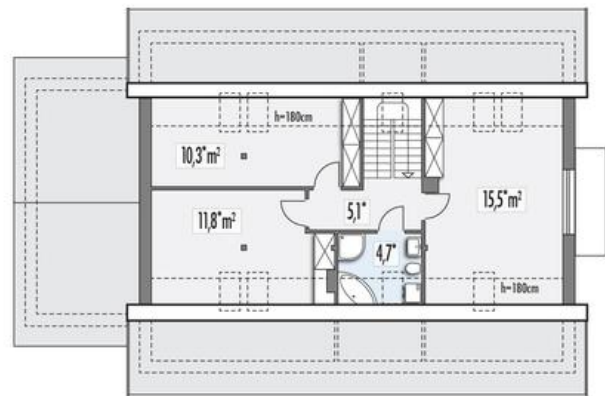
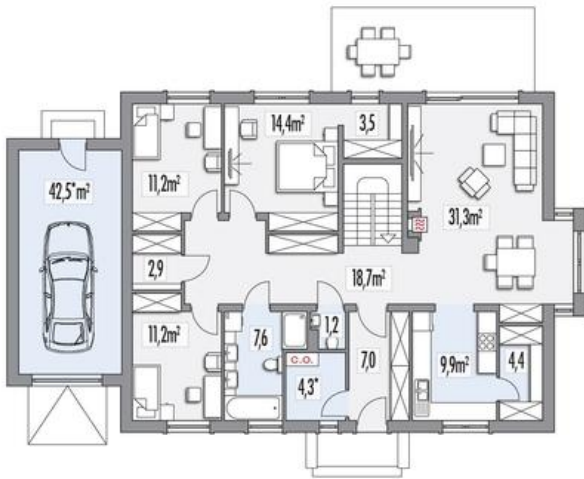




Projekt **HR KATIA wersja B 1G CE (DOM RZ9-50)**



Informacje

Pow. zabudowy:	158,90 m ²
Pow. użytkowa:	123,30 m ²
Kąt nachylenia dachu:	33,00°
Min. szerokość działki:	25,80 m
Wysokość budynku:	7,20 m
Liczba pokoi:	7
Pow. dachu:	193,50 m ²

Cena projektu na dzień 16.11.2018: **2 490,00 zł**



Pokaż projekt w internecie

HR KATIA wersja B 1G CE - Nieduży dom o nowoczesnej, eleganckiej architekturze, przeznaczony dla rodziny 4-5-osobowej. Parter mieści w sobie pełen program funkcjonalny: przestronną, jasną strefę dzienną otwartą na ogród oraz strefę nocną z trzema sypialniami i łazienką.