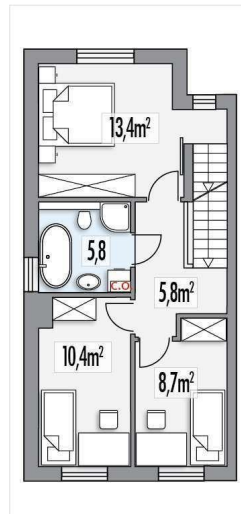
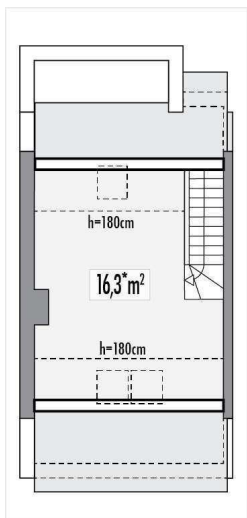
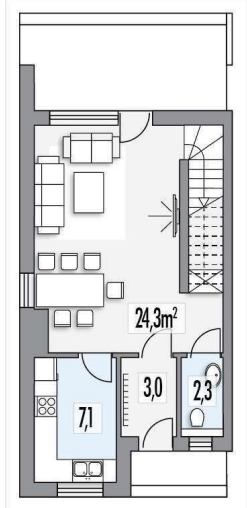
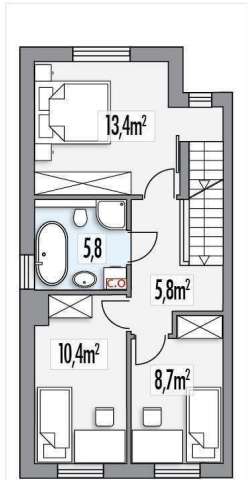




Projekt **HR Kaja L CE (DOM RZ4-30)**



Informacje

Typ zabudowy:	piętrowy
Pow. zabudowy:	62,20 m2
Pow. użytkowa:	80,80 m2
Kąt nachylenia dachu:	30,00°
Min. szerokość działki:	9,60 m
Wysokość budynku:	10,20 m
Liczba pokoi:	4

Cena projektu na dzień 26.02.2021: **2 890,00 zł**



Pokaż projekt w internecie

HR Kaja L CE - Dom do zabudowy bliźniaczej lub szeregowej. Budynek piętrowy bez garażu, niepodpiwniczony. Projekt ze współczesnym wykończeniem elewacji. Na parterze domu zagospodarowana została strefa dzienna. Po lewej stronie od wejścia znajdziemy kuchnię, jadalnię i salon.