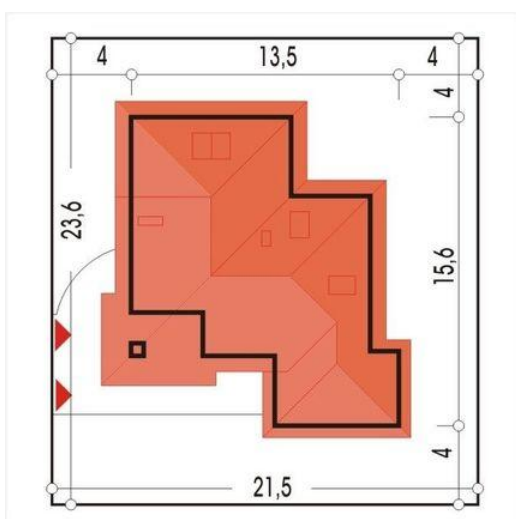
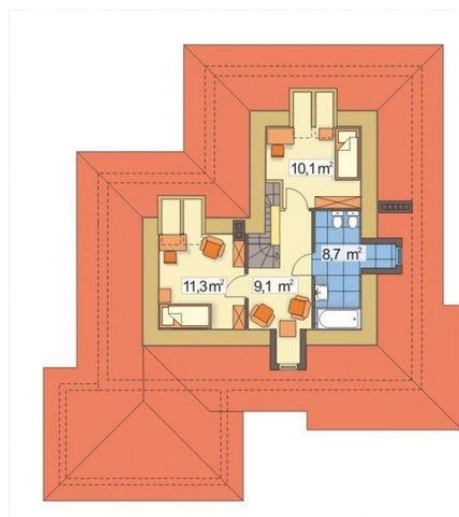




Projekt **HR JANUSZ C z garażem CE (DOM TZ4-22)**



Informacje

Liczba pokoi:	4	Typ zabudowy:	z poddaszem
		Pow. zabudowy:	184,20 m²
		Pow. użytkowa:	156,30 m²
		Kubatura:	780,00 m³
		Kąt nachylenia dachu:	35,00°
		Min. szerokość działki:	21,50 m
		Wysokość budynku:	6,80 m
		Wysokość parteru:	2,53 m

Cena projektu na dzień 11.03.2021: **2 390,00 zł**



Pokaż projekt w internecie

HR JANUSZ C z garażem CE - Projekt domu z poddaszem, niepodpiwniczony z garażem jednostanowiskowym. Budynek z dachem wielospadowym. Od strony frontowej zaprojektowano dach z falą. Elewacja domu wykończona tradycyjnie. Na parterze przewidziana jest głównie strefa dzienna.