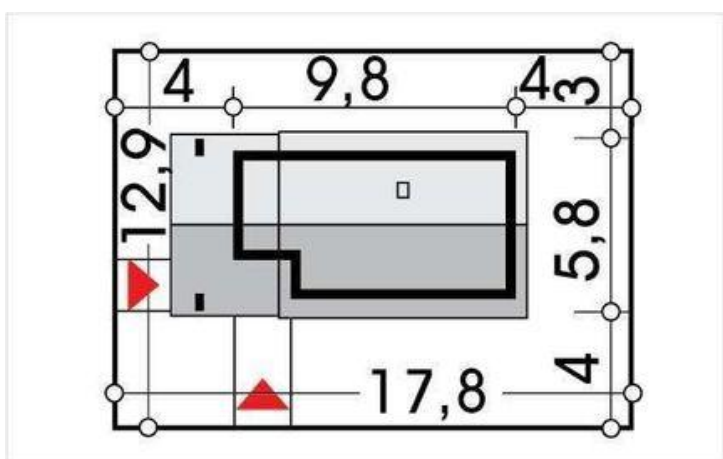
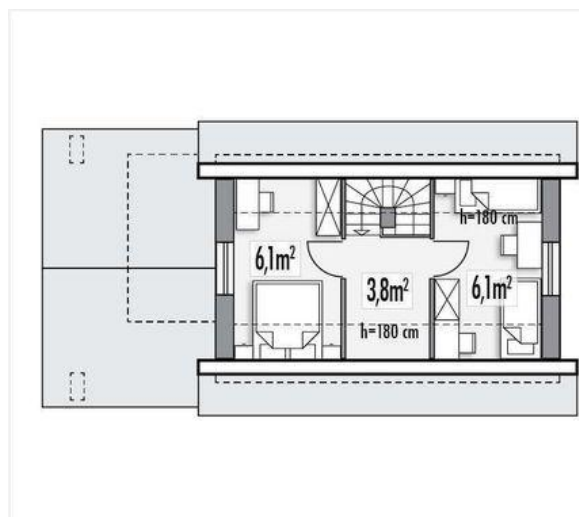
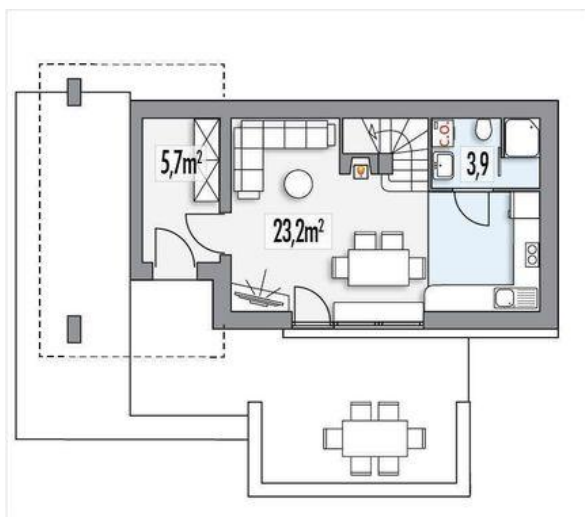
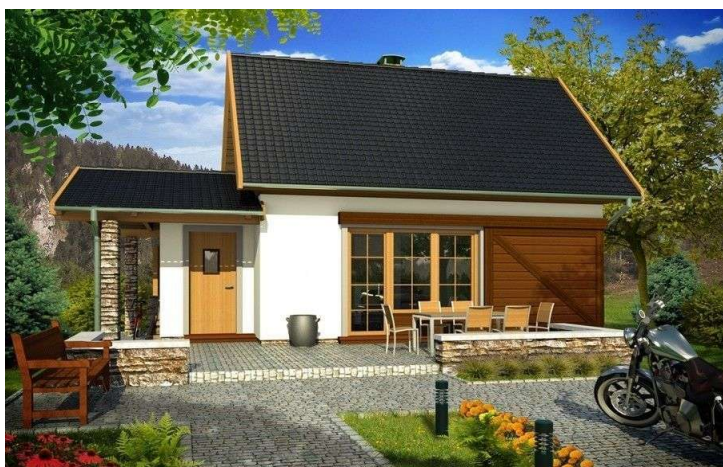




Projekt **HR Jacek A CE (DOM RZ1-94)**



Informacje

Typ zabudowy:	z poddaszem
Pow. zabudowy:	48,50 m ²
Pow. użytkowa:	48,80 m ²
Kąt nachylenia dachu:	46,00°
Min. szerokość działki:	17,76 m
Wysokość budynku:	6,82 m
Liczba pokoi:	3

Cena projektu na dzień 11.03.2021: **2 490,00 zł**

 **Pokaż projekt w internecie**

HR Jacek A CE - Mały dom letniskowy lub całoroczny. Projekt domu z poddaszem, niepodpiwniczony bez wiaty. Budynek z dachem dwuspadowym. Przed wejściem zaprojektowany podcień. Na parterze domu zaprojektowano pokój dzienny z aneksem kuchennym. Z kuchni można przejść do łazienki. W salonie zaprojektowano kominek.