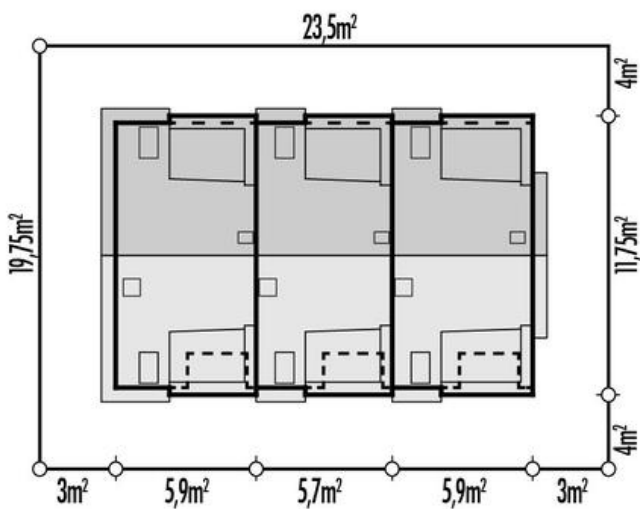
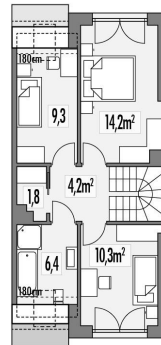
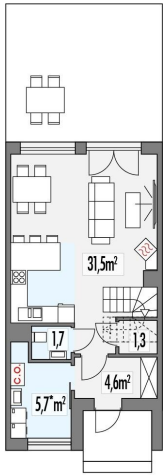




Projekt **HR ISKRA segment CE (DOM RZ10-90)**



Informacje

Pow. zabudowy:	67,50 m2
Pow. użytkowa:	85,30 m2
Kąt nachylenia dachu:	35,00°
Min. szerokość działki:	11,90 m
Wysokość budynku:	8,70 m
Liczba pokoi:	4
Pow. dachu:	65,00 m2

Cena projektu na dzień 17.11.2018: **2 190,00 zł**



Pokaż projekt w internecie

HR ISKRA segment CE - ISKRA Dom w zabudowie szeregowej lub bliźniaczej przeznaczony dla rodziny 3-4 osobowej. Salon jest bardzo dobrze doświetlony dużymi oknami wychodzącymi na stronę ogrodową. Na piętrze znajdują się trzy wygodne sypialnie oraz łazienka i mała garderoba..