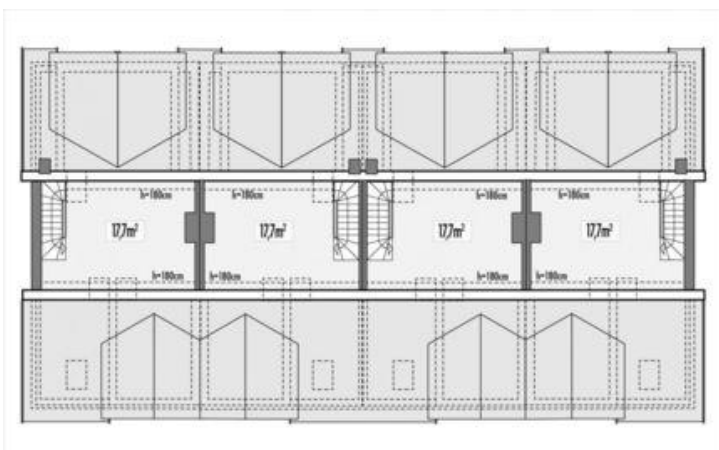
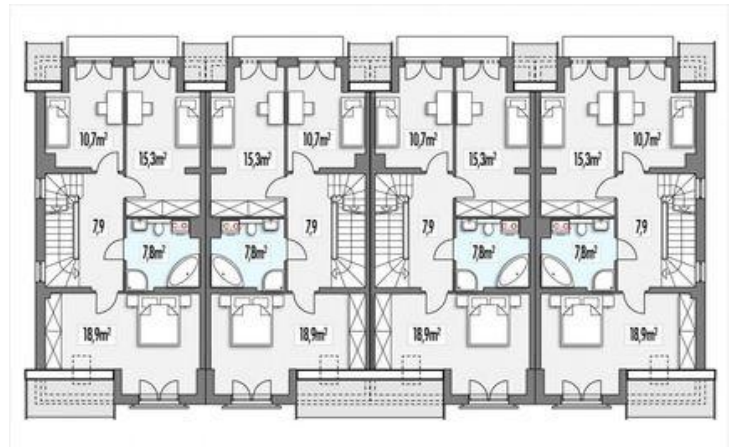
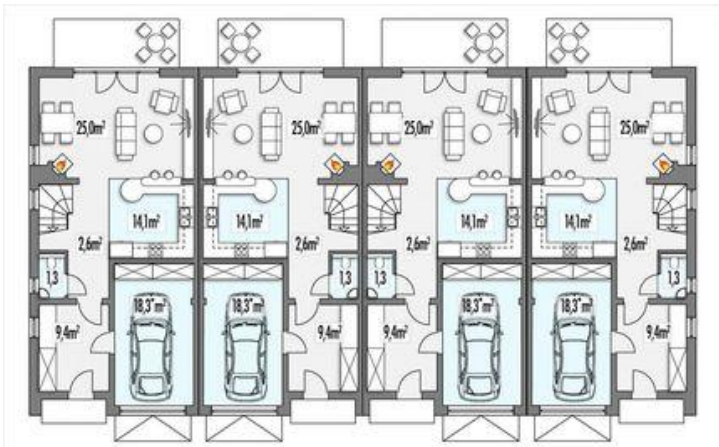




Projekt **HR Hubert 2 PLSSLP CE (DOM RZ6-70)**



**Informacje**

Typ zabudowy:	z poddaszem
Pow. zabudowy:	163,50 m <sup>2</sup>
Pow. użytkowa:	130,70 m <sup>2</sup>
Kąt nachylenia dachu:	45,00°
Min. szerokość działki:	10,68 m
Wysokość budynku:	10,26 m
Liczba pokoi:	5

Cena projektu na dzień 10.09.2020: **11 790,00 zł**



**Pokaż projekt w internecie**

HR Hubert 2 PLSSLP CE - Nowocześnie praktyczny i gustowny dom w zabudowie szeregowej, segment prawy w odbiciu lustrzanym, środkowy, środkowy w odbiciu lustrzanym i prawy. SEGMENTY SKRAJNE SĄSIADUJĄCE GARAŻAMI, środkowe wejściami - zróżnicowane warianty projektu dostosowane do potrzeb mieszkańców.