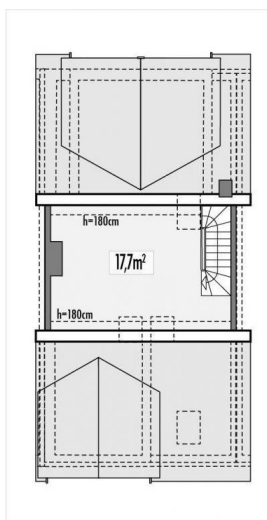
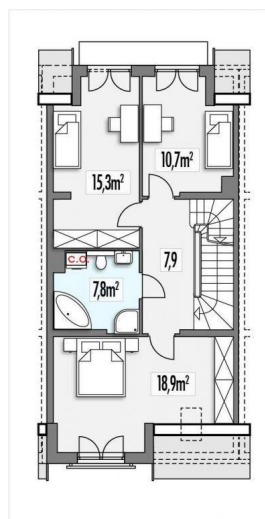
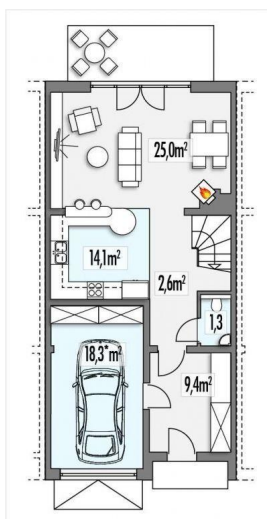




Projekt **HR Hubert 2 S CE (DOM RZ6-11)**



Informacje

Typ zabudowy:	z poddaszem
Pow. zabudowy:	88,10 m²
Pow. użytkowa:	130,70 m²
Kąt nachylenia dachu:	45,00°
Min. szerokość działki:	6,48 m
Wysokość budynku:	10,26 m
Liczba pokoi:	5

Cena projektu na dzień 11.03.2021: **3 090,00 zł**



Pokaż projekt w internecie

HR Hubert 2 S CE - Projekt domu z poddaszem, niepodpiwniczony z garażem jednoznaczynowym. Budynek do zabudowy szeregowej. W projekcie przewidziany jest dach dwuspadowy z lukarnami. Dom ze współczesnym wykończeniem elewacji. Parter budynku to wyłącznie strefa dzienna.