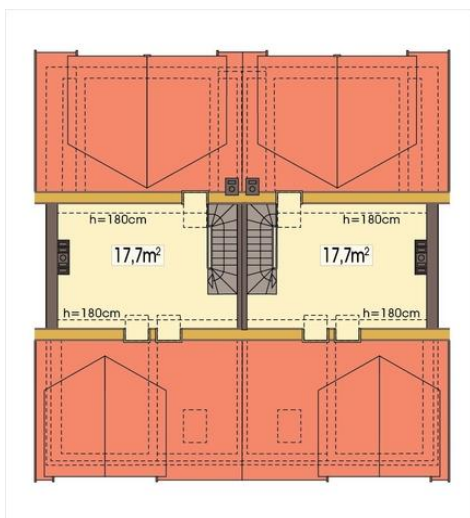
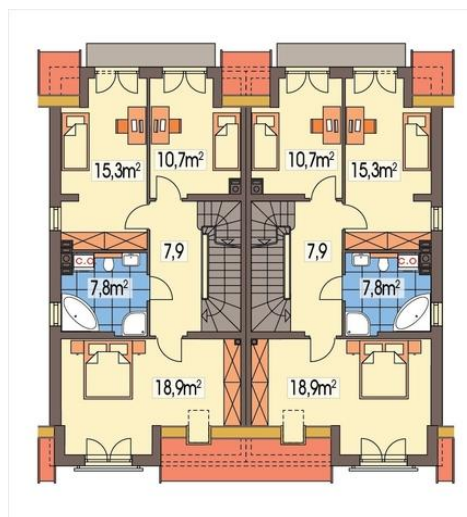
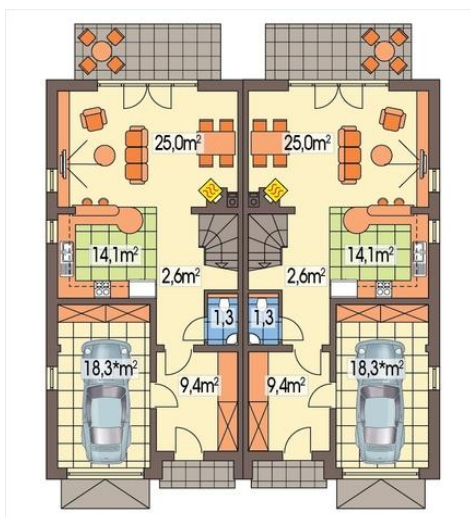




Projekt **HR HUBERT 2 bliźniak L+LL CE (DOM RZ6-52)**



Informacje

| | |
|-------------------------|-----------|
| Pow. zabudowy: | 327,00 m2 |
| Pow. użytkowa: | 261,40 m2 |
| Kąt nachylenia dachu: | 45,00 ° |
| Min. szerokość działki: | 21,36 m |
| Wysokość budynku: | 10,26 m |
| Liczba pokoi: | 10 |
| Pow. dachu: | 265,00 m2 |

Cena projektu na dzień 16.11.2018: **4 890,00 zł**

Pokaż projekt w internecie

HR HUBERT 2 bliźniak L+LL CE - Zestawienie segmentów projektu Hubert 2 w układzie bliźniaczym. Projekt Hubert 2 z wbudowanym garażem, dla rodziny 3-5 osobowej.