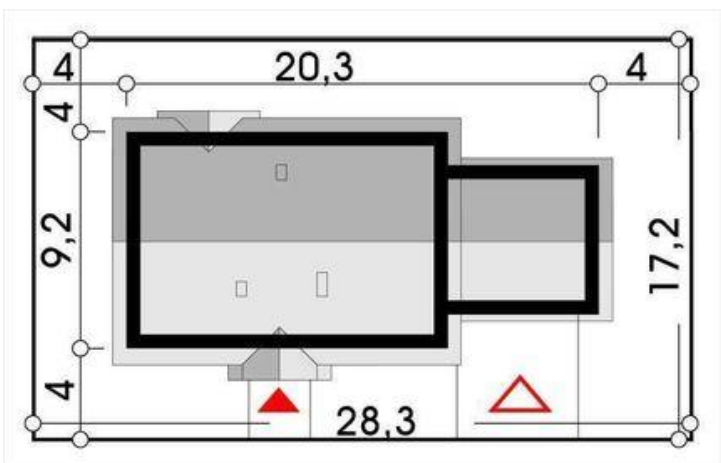
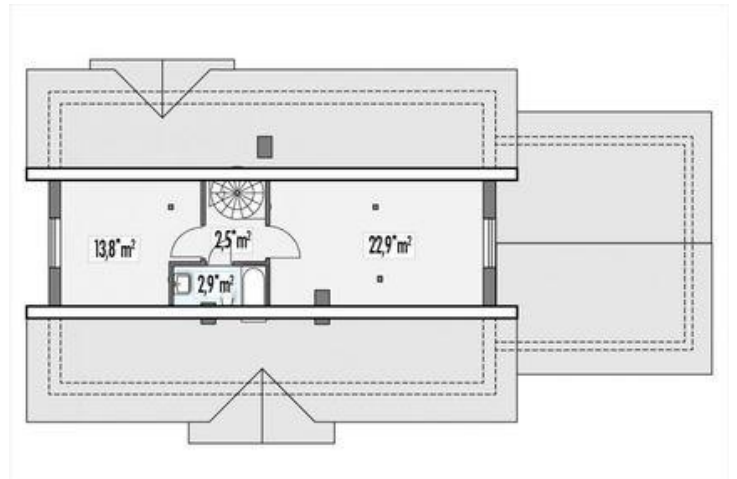
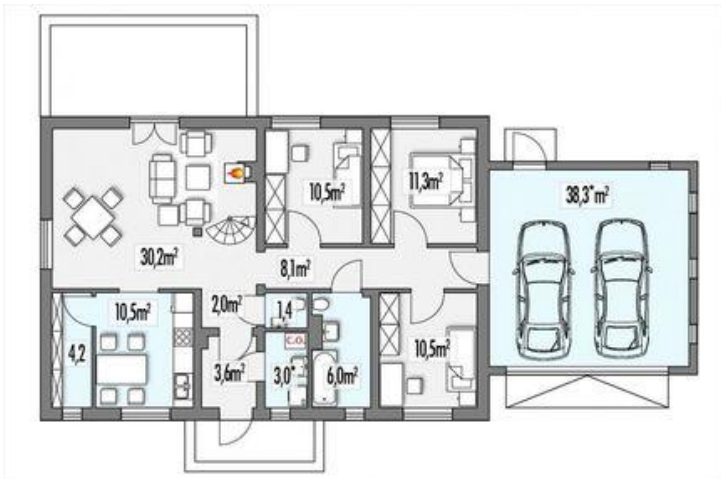




Projekt **HR Gienia F 2 garaże CE (DOM TZ3-94)**



Informacje

Wysokość parteru:	2,70 m	Typ zabudowy:	z poddaszem
Liczba pokoi:	6	Pow. zabudowy:	169,10 m²
		Pow. użytkowa:	97,80 m²
		Kubatura:	299,20 m³
		Kąt nachylenia dachu:	35,00°
		Min. szerokość działki:	28,30 m
		Min. długość działki:	17,20 m
		Wysokość budynku:	6,80 m

Cena projektu na dzień 11.03.2021: **2 490,00 zł**



Pokaż projekt w internecie

HR Gienia F 2 garaże CE - Parterowy dom z możliwością adaptacji poddasza. Projekt domu niepodpiwniczony z garażem dwustanowiskowym. Dom z dachem dwuspadowym. Na parterze budynku przewidziana jest strefa dzienna i część sypialniana.