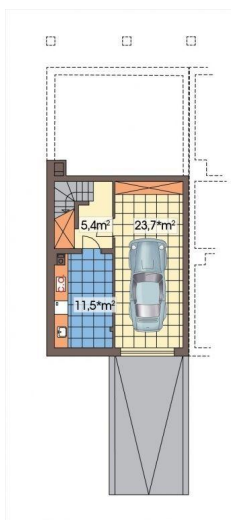
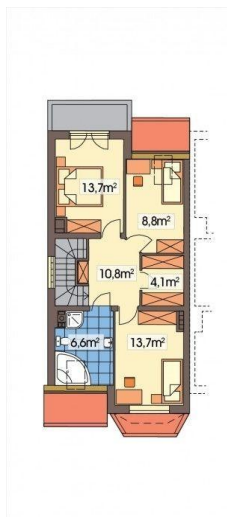
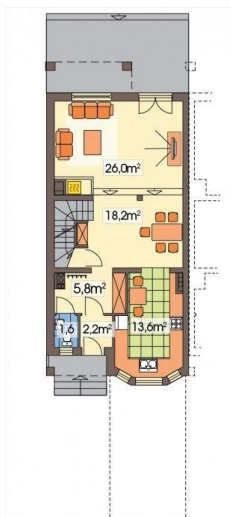




Projekt **HR Fiona A L CE (DOM TZ6-53)**



**Informacje**

Liczba pokoi:	4	Typ zabudowy:	z poddaszem
		Pow. zabudowy:	89,90 m <sup>2</sup>
		Pow. użytkowa:	130,50 m <sup>2</sup>
		Kubatura:	494,00 m <sup>3</sup>
		Kąt nachylenia dachu:	40,00 °
		Min. szerokość działki:	9,40 m
		Wysokość budynku:	9,40 m
		Wysokość parteru:	2,70 m

Cena projektu na dzień 11.03.2021: **3 090,00 zł**



**Pokaż projekt w internecie**

HR Fiona A L CE - Projekt domu z poddaszem, do zabudowy szeregowej. Budynek podpiwniczony z garażem jedno stanowiskowym. Dom z dachem dwuspadowym. Elewacja domu wykończona tradycyjnie. Na parterze domu zaprojektowano wyłącznie strefę dzienną. Po prawej stronie od wejścia znajdziemy kuchnię z wykuszem.