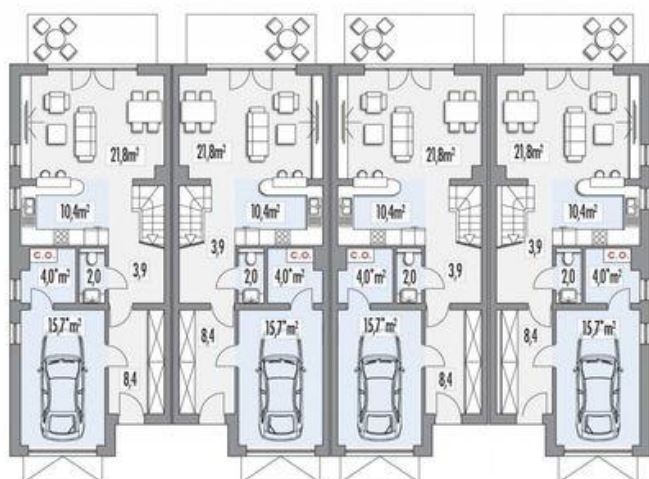
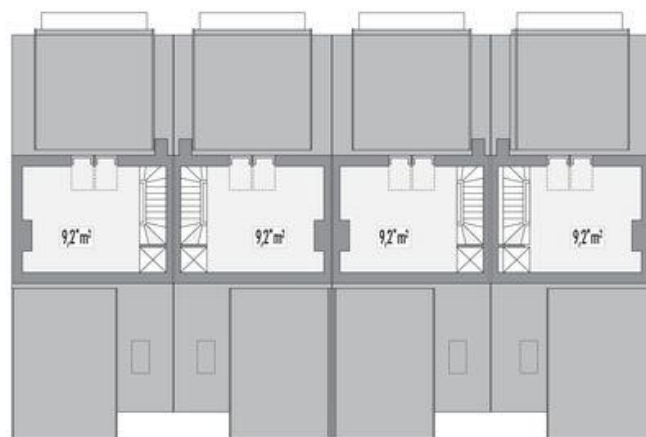




Projekt **HR Erwin LSLSL CE (DOM RZ6-56)**



Informacje

Typ zabudowy:	z poddaszem
Pow. zabudowy:	347,40 m ²
Pow. użytkowa:	104,40 m ²
Kąt nachylenia dachu:	40,00 °
Min. szerokość działki:	32,10 m
Wysokość budynku:	9,20 m
Liczba pokoi:	4

Cena projektu na dzień 10.09.2020: **11 290,00 zł**



Pokaż projekt w internecie

HR Erwin LSLSL CE - Funkcjonalne, mikro osiedle domów w zabudowie szeregowej z garażami dla czterech rodzin. Unikalny projekt zawiera 4 NIEZALEŻNE I WYGODNE DOMY SZEREGOWE z tarasami w ogrodzie i garażami w bryle budynku.