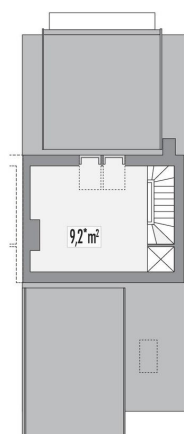
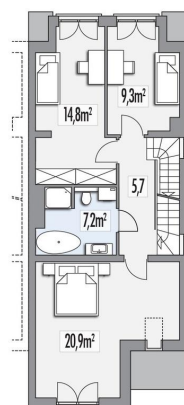
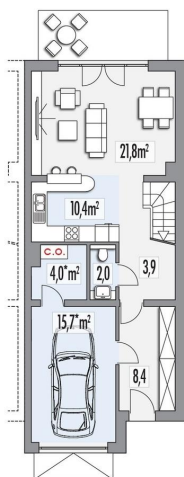




Projekt **HR ERWIN segment skrajny prawy CE (DOM TZ5-58)**



Informacje

Liczba pokoi:	4	Typ zabudowy:	z poddaszem
Pow. dachu:	102,10 m2	Pow. zabudowy:	88,00 m2
		Pow. użytkowa:	104,40 m2
		Kubatura:	445,00 m3
		Kąt nachylenia dachu:	40,00 °
		Min. szerokość działki:	10,10 m
		Min. długość działki:	22,80 m
		Wysokość budynku:	9,00 m

Cena projektu na dzień 17.11.2018: **2 390,00 zł**



Pokaż projekt w internecie

HR ERWIN segment skrajny prawy CE - Dom w zabudowie szeregowej lub bliźniaczej dla rodziny 3-5 osobowej, niepodpiwniczony, z wbudowanym garażem.