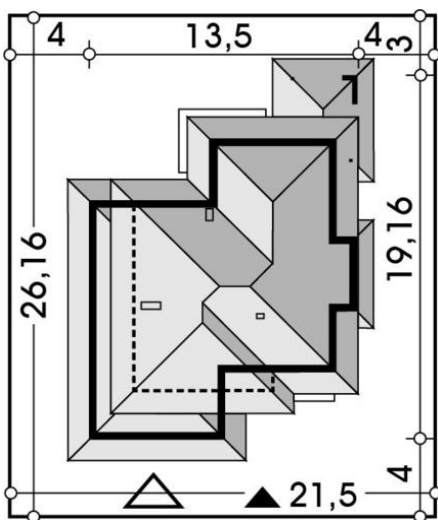
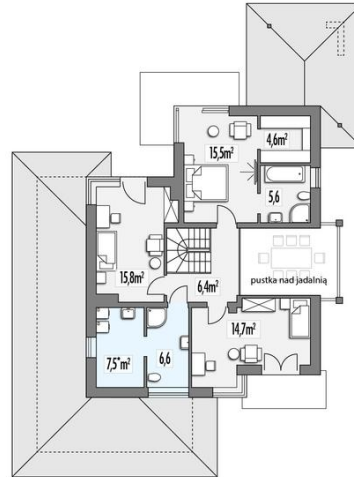
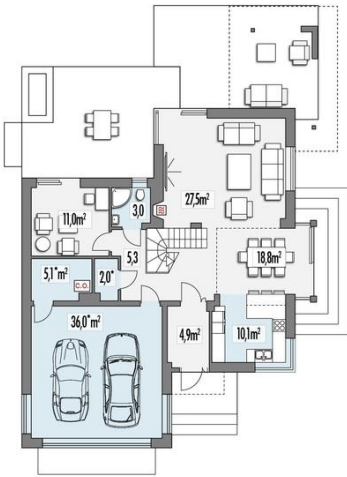




Projekt **HR CARMEN MAGDALENA OPTIMA CE (DOM RZ11-12)**



Informacje

Pow. zabudowy:	158,85 m ²
Pow. użytkowa:	154,00 m ²
Kąt nachylenia dachu:	25,00°
Min. szerokość działki:	21,50 m
Wysokość budynku:	8,84 m
Liczba pokoi:	5
Pow. dachu:	283,00 m ²

Cena projektu na dzień 15.11.2018: **3 790,00 zł**



Pokaż projekt w internecie

HR CARMEN MAGDALENA OPTIMA CE - Carmen Magdalena Optima to nowoczesna rezydencja o atrakcyjnej, intrygującej bryle, kryjącej praktyczne i funkcjonalne, a zarazem bogate w formę wnętrze. Reprezentacyjne wejście prowadzi do otwartej przestrzeni strefy dziennej.