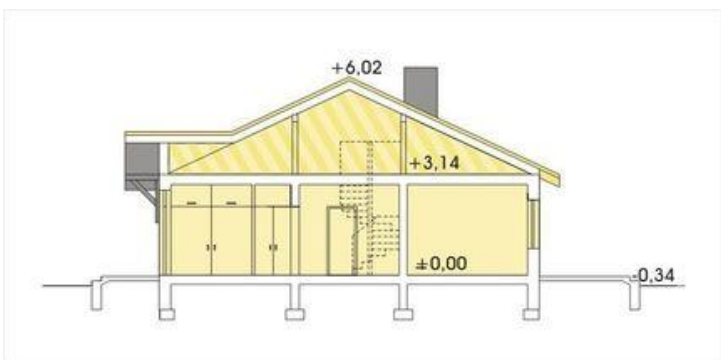
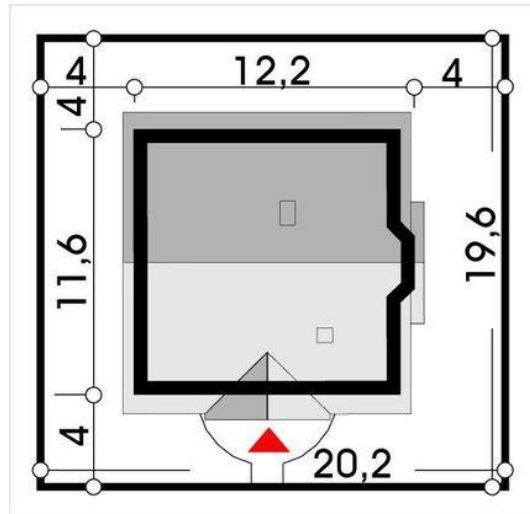
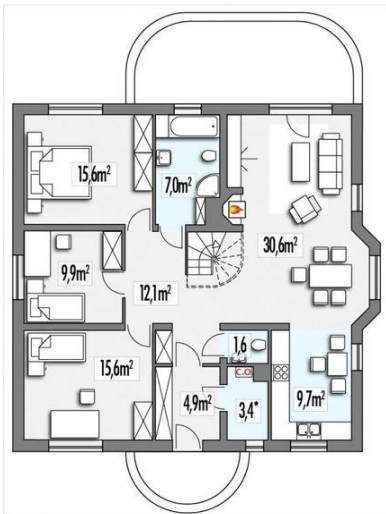




Projekt **HR Calineczka A CE (DOM TZ4-53)**



Informacje

Liczba pokoi:	4	Typ zabudowy:	z poddaszem
		Pow. zabudowy:	136,00 m ²
		Pow. użytkowa:	107,00 m ²
		Kubatura:	323,00 m ³
		Kąt nachylenia dachu:	25,00 °
		Min. szerokość działki:	20,20 m
		Wysokość budynku:	6,30 m
		Wysokość parteru:	2,70 m

Cena projektu na dzień 10.09.2020: **2 490,00 zł**

 **Pokaż projekt w internecie**

HR Calineczka A CE - Dom parterowy z możliwością adaptacji poddasza, niepodpiwniczony bez garażu. W projekcie przewidziany jest dach dwuspadowy z kalenicą równoległą do wjazdu. W budynku zaprojektowano wykusz. Na parterze strefa dzienna została oddzielona od części sypialnianej przestronnym holom.