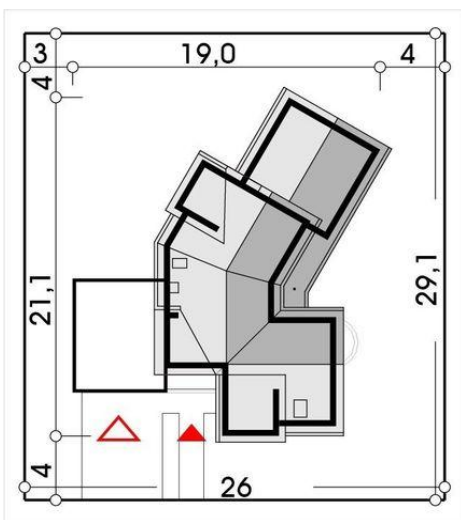
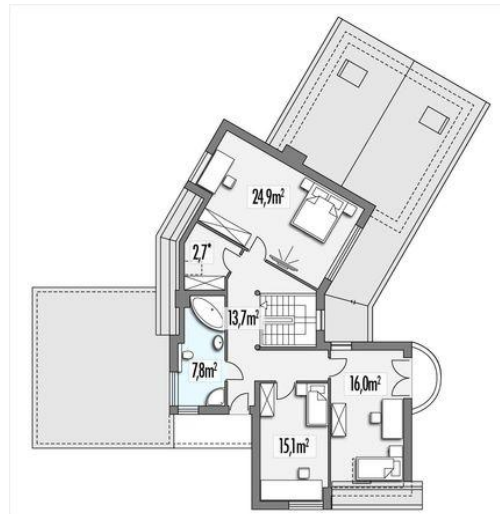




Projekt **HR Bursztyn B 2-garaże CE (DOM TZ1-85)**



Informacje

Liczba pokoi:	5	Typ zabudowy:	z poddaszem
		Pow. zabudowy:	208,90 m²
		Pow. użytkowa:	198,30 m²
		Kubatura:	695,00 m³
		Kąt nachylenia dachu:	40,00 °
		Min. szerokość działki:	26,00 m
		Wysokość budynku:	7,60 m
		Wysokość parteru:	2,70 m

Cena projektu na dzień 11.03.2021: **4 290,00 zł**



Pokaż projekt w internecie

HR Bursztyn B 2-garaże CE - Nowoczesny, duży dom z poddaszem, niepodpiwniczony z garażem dwustanowiskowym. Projekt o ciekawej bryle z tarasem nad wejściem oraz balkonem z tyłu domu.