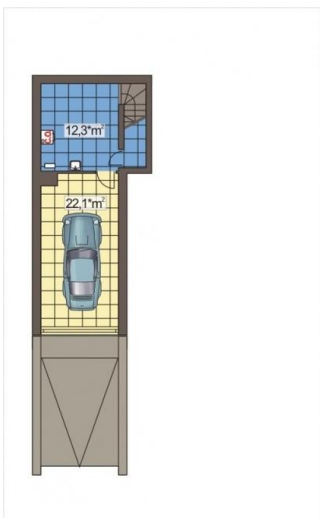
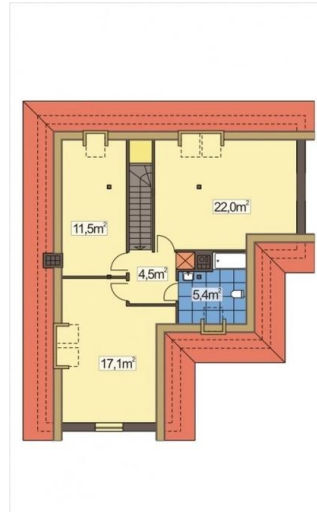




Projekt **HR BOROWIK wersja A podpiwniczona CE (DOM TZ4-36)**



Informacje

Liczba pokoi:	6	Typ zabudowy:	z poddaszem
Pow. dachu:	208,00 m²	Pow. zabudowy:	186,00 m²
		Pow. użytkowa:	153,60 m²
		Kubatura:	607,00 m³
		Kąt nachylenia dachu:	41,00 °
		Min. szerokość działki:	18,60 m
		Wysokość budynku:	8,90 m
		Wysokość parteru:	2,70 m

Cena projektu na dzień 17.11.2018: **2 490,00 zł**



Pokaż projekt w internecie

HR BOROWIK wersja A podpiwniczona CE - Nieduży domek, parterowy z poddaszem użytkowym, zaprojektowany w wersji podpiwniczonej i niepodpiwniczonej (aranżacja z dodatkowym pomieszczeniem gospodarczym i garażem zamiast pokoju nr 9 na parterze dostępna u architekta).