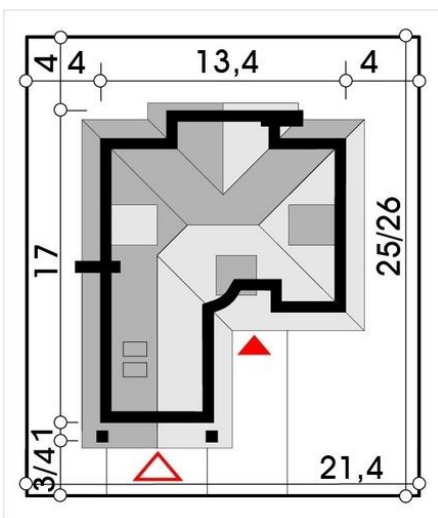
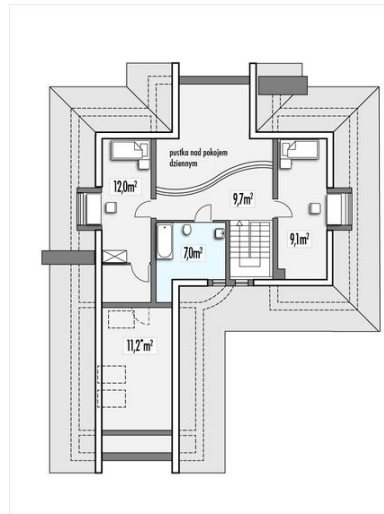
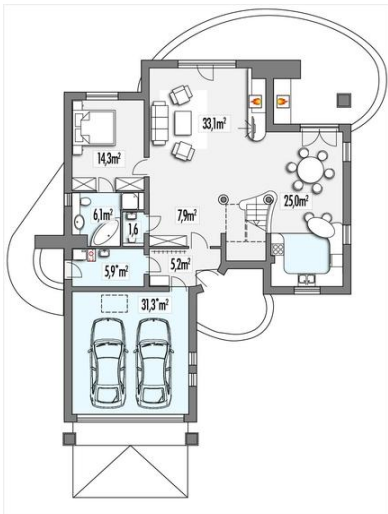




Projekt HR BILBO wersja A - bez ścianki kolankowej CE (DOM TZ3-32)



Informacje

Liczba pokoi:	4	Typ zabudowy:	z poddaszem
Pow. dachu:	269,00 m ²	Pow. zabudowy:	182,40 m ²
		Pow. użytkowa:	131,00 m ²
		Kubatura:	471,00 m ³
		Kąt nachylenia dachu:	35,00 °
		Min. szerokość działki:	21,40 m
		Wysokość budynku:	7,30 m
		Wysokość parteru:	2,70 m

Cena projektu na dzień 17.11.2018: **2 490,00 zł**



Pokaż projekt w internecie

HR BILBO wersja A - bez ścianki kolankowej CE - Nieduży, niepodpiwniczony domek parterowy z poddaszem użytkowym. Parter to część dzienna z kuchnią, jadalnią i pokojem dziennym oraz wydzieloną sypialnią i łazienką. Parter mieści również garaż na dwa samochody.